

# T450 | T590

KOMPAKT-RAUPENLADER    K-Serie   **M-Serie**   R-Serie



*One Tough Animal*



# ONE TOUGH ANIMAL



## ► DIE GESCHICHTE VON BOBCAT

Im Jahr 1958 brachte die Melroe Manufacturing Company einen Frontlader in Kompaktausführung auf den Markt – den Vorgänger des M400, des weltweit ersten echten Kompaktladers. Bald darauf übernahm das Unternehmen die inzwischen weltbekannte Marke Bobcat. Ihr Erfolg legte den Grundstein für die Entwicklung der Kompaktmaschinenindustrie, wie wir sie heute kennen.

## ► INNOVATIONSZENTRUM IN DER TSCHECHISCHEN REPUBLIK

Neue Technologien und Maschinen müssen hier in strengen Tests ihre Eignung für härteste Einsätze unter Beweis stellen.



## ► BOBCAT HEUTE

Bobcat baut seit Jahrzehnten Kompaktlader nach höchsten Standards. Dank dieser Erfahrungen gewann die neue Kategorie direkt nach der Einführung unseres ersten Kompakt-Raupenladers 1999 schnell an Beliebtheit.



## ► UNSERE MISSION

Mit unseren Maschinen und Geräten arbeiten Fahrer effizienter und produktiver, selbst unter anspruchsvollsten Bedingungen und in den schwierigsten Situationen. Was auch immer unsere Kunden wollen, wir finden einen Weg.

# EIN BAGGER FÜR ALLE FÄLLE

## ► IN JEDER UMGEBUNG STARK

Die Kompakt-Raupenlader von Bobcat überzeugen in Sachen Leistung, Produktivität und Zuverlässigkeit und helfen Ihnen, Aufgaben zu meistern, die für herkömmliche Radlader nicht zu schaffen sind.



ROPS/FOPS

Geschlossene Druckkabine mit Heizung und Klimaanlage als Option

Vorinstallation für Fernsteuerung zur erweiterten Bedienung von Maschine und Anbaugeräten

Durchdachte Maschinen- und Anbaugerätebedienung mit optionaler SJC-Joystickbedienung

Optionale automatische Schwingungsdämpfung gleicht Bewegungen der Hubarme aus

Optionale Hochleistungshydraulik verdoppelt die Hydraulikleistung für Anbaugeräte

Vorübergehender Laufrichtungswechsel des Lüfters mit optionaler Umkehrautomatik

Optionaler hydraulischer Power Bob-Tach™ für den Anbaugerätewechsel vom Fahrersitz aus in weniger als einer Minute

Stabile Hecktür

Über 100 Anbaugeräte bewältigen praktisch jede Aufgabe  
**S. 16**

Für jede Baustelle die passenden Raupen

Waagerechte Schaufel beim Hochfahren der Hubarme dank Schaufelparallelführung



► **LEISTUNGSSTARK UND TROTZDEM KOMPAKT**  
Kompakte Abmessungen mit überraschendem Leistungsvermögen und herausragender Hubkraft.



► **UNERSCHÜTTERLICH**  
Wenn Präzision gefragt ist, ist eine herausragende Standsicherheit unerlässlich.



► **EINZIGARTIGER KOMFORT**  
Komfortables Arbeiten dank verschiedener Sitzoptionen, optionaler Klimaanlage und Druckkabine für staubfreie Luft.  
**S. 8**



► **MAXIMALE BETRIEBSZEIT**  
Die zuverlässige, zeitlose Konstruktion und die einfache Wartung sind das Ergebnis von mehr als 60 Jahren Innovationserfahrung.  
**S. 10**



# STETS KRAFTVOLL ZUR STELLE

## ► BEI BEDARF SANFT

Der geringe Bodendruck der Raupe ermöglicht das Fahren auf empfindlichen Böden. Die höhere Traktion verleiht Halt in schlammigem, unwegsamem Gelände und verbessert die Produktivität beim Arbeiten mit Anbaugeräten mit Bodeneingriff.



## ► ECHT GELÄNDEGÄNGIG

Grip, Gewichtsverteilung und optimierte Auflagefläche der M-Serie ermöglichen das Fahren und Arbeiten dort, wo andere Maschinen scheitern – in unebenem Gelände, Gräben oder an Hängen mit bis zu 35 % bzw. 20° Neigung.



## LEISTUNG



## ► HOCHLEISTUNG AUF TASTENDRUCK

Unsere fortschrittlichen Funktionen: Hochleistungshydraulik für alle möglichen Anbaugeräte, automatische Schwingungsdämpfung für mehr Komfort und weniger Ladungsverlust, Umkehrgebläse für staubige Arbeitsumgebungen u.v.m.

## ► STAGE-V-MOTOREN

Die jahrelang bewährte Bobcat-Motortechnologie erfüllt jetzt Stage V. Der kompakte Motor setzt neue Maßstäbe für noch effektiveres Arbeiten: höheres Drehmoment bei niedriger Drehzahl, garantiert niedriger Geräuschpegel für hohen Komfort, schnelle Erholung nach Überlastung und geringer Kraftstoffverbrauch.



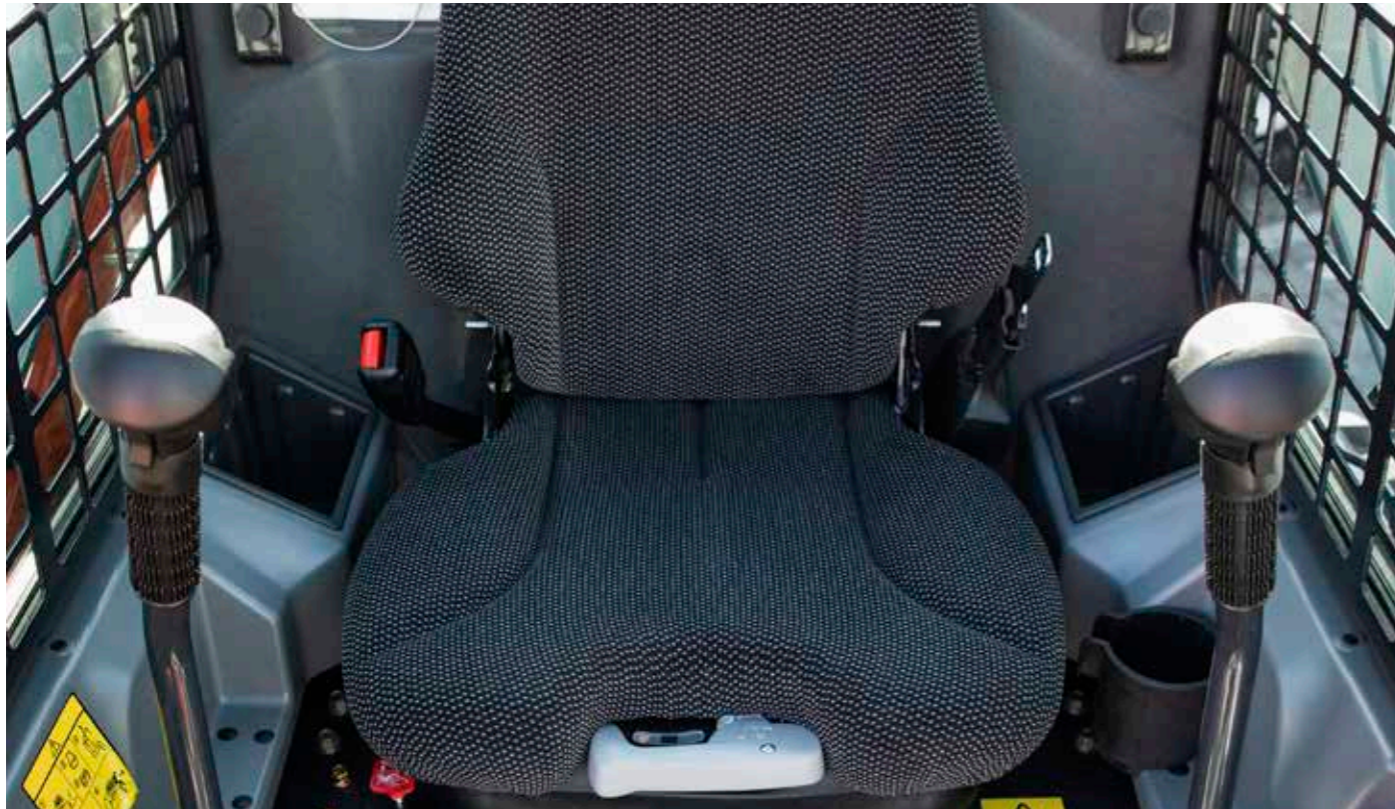


# STEIGEN SIE EIN



## ► DRUCKKABINE

Perfekt für anspruchsvolle Umgebungen: Die optionale Druckkabine hält Staub und Schmutz zuverlässig draußen. Die einfach zu reinigende Kabine bietet Stauraum, ein 12-V-Ladegerät und ist auch bei schwierigen Arbeiten bequem.



## ► BEI JEDEM WETTER



Die direkte Kabinentemperatursteuerung der Klimaanlage- und Heizungsoption schafft das ganze Jahr über ein angenehmes Arbeitsklima.

## ► DELUXE-INSTRUMENTENTAFEL

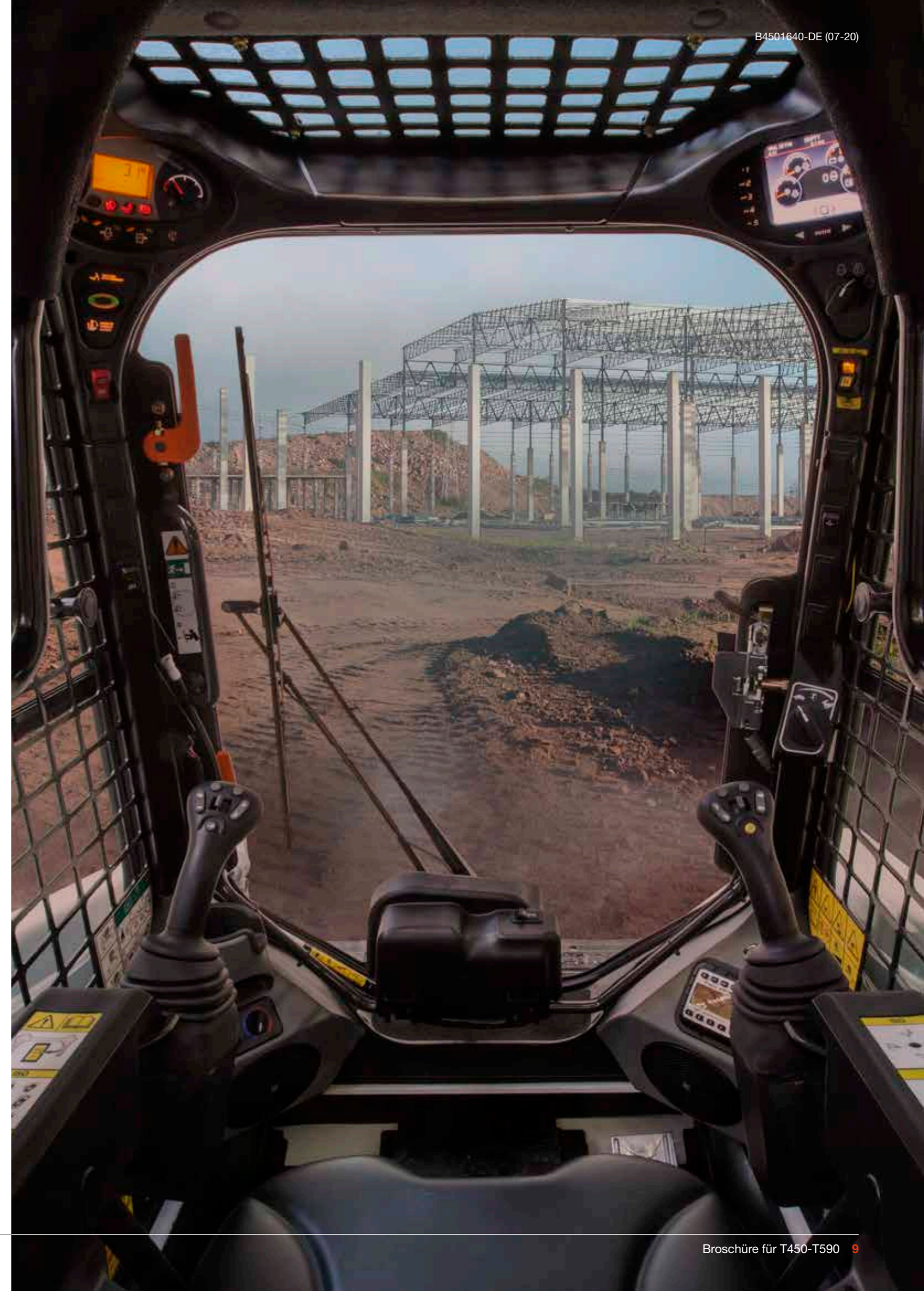


Für noch mehr Komfort und Sicherheit: intuitive, gut ablesbare Bedienkonsole und schlüssellose Zündung serienmäßig.

## ► PERFEKTER SITZ



Den ganzen Tag über komfortabel arbeiten – auf den ergonomischen, verstellbaren Sitzen mit optionaler Federung.





# LANGE LEBENSDAUER

## ► LÄNGER IM EINSATZ

Viele Funktionen der Bobcat-Lader sind auf zuverlässigen Schutz und Wartungsfreundlichkeit ausgelegt: Selbstdiagnose, Abschaltenschutz, Schutz vor Batterieentladung, Kaltwetterschutz sind nur einige davon. Außerdem verfügen die Raupenlader der M-Serie über langlebige Raupen und einen robusten Unterwagen für maximale Betriebszeiten und Betriebssicherheit.

## ► LÄNGERE WARTUNGSINTERVALLE

Längere Wartungsintervalle steigern die Effizienz und senken die Betriebskosten. Bobcat empfiehlt die erste Wartung nach 500 Betriebsstunden.



## ► MACHINE IQ

BOBCAT® Machine IQ Wireless Communications optimiert den Support für Ihre Bobcat-Maschine.

- Robuste integrierte Überwachungselektronik
- Datenübermittlung an unseren Überwachungsexperten
- Anpassung des Wartungsbedarfs an die Anforderungen Ihres Unternehmens
- Datengestützte Services für längere Maschinenverfügbarkeit

## ► STANDARDGEWÄHRLEISTUNG

Bei der Bobcat Company wird jede Maschine nach höchsten Standards in puncto Qualität und Langlebigkeit entwickelt. Daher hat unsere Standardgewährleistung eine Laufzeit von 24 Monaten bzw. 2000 Betriebsstunden (je nachdem, was zuerst eintritt).

# KEINE ZEIT FÜR AUSFÄLLE. TAGAUS, TAGEIN IM EINSATZ, SELBST UNTER HÄRTESTEN BEDINGUNGEN.



## ► ERWEITERTE GEWÄHRLEISTUNG MIT PROTECTION PLUS

Mit Protection Plus® gehen Sie auf Nummer sicher. Die erweiterte Gewährleistung bietet denselben Schutz wie die Standardgewährleistung, lässt sich jedoch je nach Anforderungen und Erwartungen der Kunden mit verschiedenen Laufzeiten und Betriebsstunden pro Jahr abschließen. Insgesamt können Sie bis zu 5 Jahre bzw. 6000 Motorbetriebsstunden vom Gewährleistungsschutz profitieren. Und Protection Plus ist übertragbar – ein klarer Vorteil für den Wiederverkaufswert Ihrer Maschine.



## ► BOBCARE

Voraussetzung für lange Maschinenlaufzeiten ist eine sorgfältige Wartungsplanung, die vor unerwarteten Reparaturkosten und Ausfällen schützt, sodass Sie sich voll und ganz auf Ihre Maschine verlassen können.

- Vermeidung von größeren Reparaturen und Komplettausfällen
- Weniger Ausfallzeiten, mehr Produktivität und höhere Rentabilität



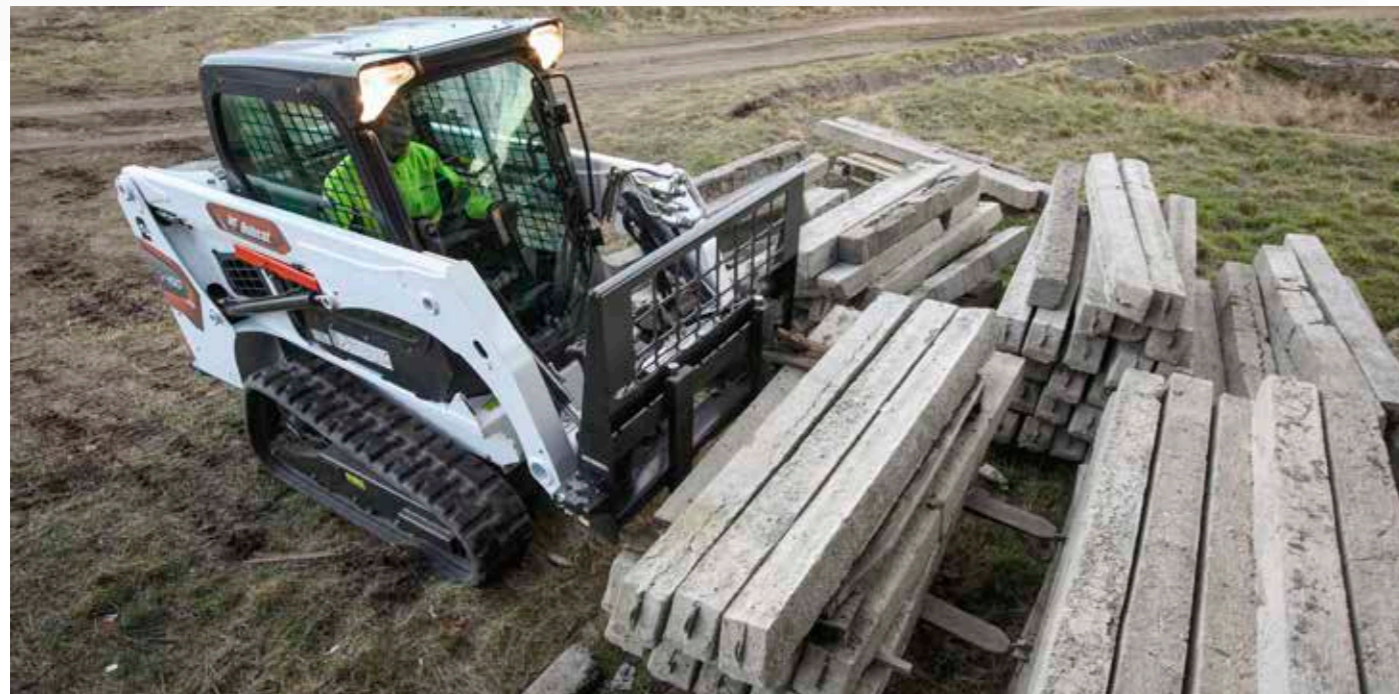
## T450

### ► KOMPAKT UND VIELSEITIG

Mit einer Kipplast von 2049 kg und einem optimierten Leistungsgewicht glänzt der T450 mit enormer Durchschlagskraft. Unser kleinster Lader verfügt über eine Klimaanlage und Radialhub und ist damit in jeder Situation extrem vielseitig einsetzbar.



### ► ÜBERALL EINSATZBEREIT



# WÄHLEN SIE IHRE MASCHINE

## T590

### ► DIESES KRAFTPAKET SCHAFFT ALLES

Keine Herausforderung ist zu groß. Dafür sorgen der leistungsstarke Motor, eine außerordentliche Kipplast von 2773 kg und die optionale Hochleistungshydraulik. Mit dem Vertikalhub für stabiles Arbeiten in großen Höhen kommt der T590 überraschend kompakt und leicht daher und ist so für vielfältige Anwendungen geeignet.



### ► FÜR JEDE HERAUSFORDERUNG GERÜSTET





# STANDARD AUSSTATTUNG



## FÜR BEIDE MODELLE

- Arbeitsscheinwerfer, vorne und hinten
- Automatisch aktivierte Glühkerzen
- Bobcat-Verriegelungssystem (BICS)
- Bob-Tach™-Anbaurahmen
- CE-Zertifizierung
- Deluxe-Fahrerkabine\* – umfasst Ausschäumung im Kabineninneren, Seiten-, Dach- und Heckscheiben, Deluxe-Kabelbaum, Deckenleuchte und Stromanschluss
- Deluxe-Instrumententafel
- Elektrisch aktivierte proportionale Frontzusatzhydraulik
- Federsitz
- Feststellbremse
- Gedämpfte Hub- und Kippzylinder
- Geräuschreduzierungssatz
- Hubarmsperre
- Machine IQ (Telematik)
- Manuell/Instrumente
- Motor/Hydraulik-Abschaltung
- Schlüsselloser Start mit Passwortfunktion
- Schutzbügel
- Sicherheitsgurt
- Turbolader mit zugelassenem Funkenfänger
- Zusatzhydraulik: variabler/maximaler Durchfluss

## FÜR T450

- Raupen – Gummi – 300 mm

## FÜR T590

- Raupen – Gummi – 320 mm
- Hydraulische Schaufelparallelführung (mit Ein/Aus-Schalter)

Überrollschutz (ROPS) – entspricht den Anforderungen von SAE-J1040 und ISO 3471; Schutz vor herabfallenden Gegenständen (FOPS) – entspricht den Anforderungen von SAE-J1043 und ISO 3449, Stufe I

# SONDER AUSSTATTUNG

OPTIONEN	T450	T590
Deluxe-Kabine mit Seitenfenstern	•	•
Einpunkt-Hebevorrichtung	•	•
Federsitz mit Textilbezug	•	•
FOPS II	•	•
Geschlossene Deluxe-Kabine mit Heizung	•	•
Geschlossene Deluxe-Kabine mit Heizung/ Klimaanlage	•	•
Heckgegengewicht	•	•
Heckkamera mit Display	•	•
Heckscheibenwischer	•	•
Hochleistungshydraulik		•
Hubwerksfederung	•	•
Joystick-Bedienelemente	•	•
Kennleuchte	•	•
LED-Seitenbeleuchtung		•
Lüfter mit Laufrichtungswechsel	•	•
Manuelle Bedienelemente	•	•
Motorraumdichtung		•
Power Bob-Tach™	•	•
Radio	•	•
Raupen – Gummi – 400 mm		•
Rückfahralarm	•	•
Schaufelparallelführung	•	•
Scheinwerferschutz	•	•
Schlussleuchtenschutz	•	•
Sonderausstattung für Straßenzulassung	•	•
Sonderlackierung	•	•
Steuerung für Anbaugeräte	•	•
Stroboskop	•	•
Vierpunkt-Hebevorrichtung	•	•
Vordertür mit Scheibenwischer	•	•
Vordertür Sondermaschinen	•	•
Wassertank	•	•
Zusatzhydraulikanschluss hinten	•	•
Zwei Fahrstufen	•	•

## EINE MASCHINE GANZ NACH IHREM GESCHMACK

Verleihen Sie Ihrer Maschine einfach einen persönlichen Touch oder ergänzen Sie eine Funktion, die Ihnen gefällt. Die Auswahl an Ausstattungsoptionen ist riesig: Bestimmt ist etwas für Ihren Raupenlader dabei!



400-mm-Gummiraupen

LED-Leuchten

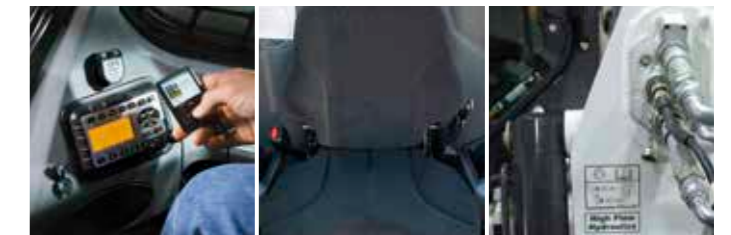
Beleuchtung für Straßenfahrt (STVZO)



SJC-Joystickbedienung

Heizung/Klimaanlage

Heckkamera



Radio

Federsitz mit Textilbezug

Hochleistungs-Zusatzhydraulik



Forstersatz

Gegengewichtssatz

Kennleuchte



# WERKZEUGTRÄGER

## BOBCAT-ANBAUGERÄTE

Mehr Flexibilität und Effizienz mit den Bobcat-Anbaugeräten und -Werkzeugen.

- Größte Auswahl an Anbaugeräten der Branche
- Leistungsdaten an Ihre Bobcat-Maschine anpassbar
- Stärkere Komponenten, robustere Bauweise für die härtesten Einsatzbereiche
- Rundum sicher mit der 12-monatigen Gewährleistung für jedes Original-Anbaugerät von Bobcat

Die tatsächliche Kompatibilität des Anbaugeräts kann je nach Maschinenkonfiguration variieren. Informationen zur Kompatibilität der Anbaugeräte erhalten Sie bei Ihrem Händler.



Schwenkbesen



Planierkästen



Hämmer



Buschsägen



Betonmischer



Fallhämmer



Greifer



Nivellierrechen



Vier-in-Eins-Schaufeln



Erdbohrer



Steinsammelschaufeln



Laserplanierer



Palettengabeln



Wurzelgreifer



Fernsteuerung



Bodenfräsen



Schneeräumschilder



Baumverpflanzler



Baumstumpfräsen



Kaltfräsen

# WERKZEUGTRÄGER

ANBAUGERÄTE	T450	T590
Anbaubagger	•	•
Anbaudumper	•	•
Anbaugrader	•	•
Aufreißer	•	•
Ballenforken	•	•
Bau-/Universalschaufeln	•	•
Baumstumpfräsen		•
Baumverpflanzler		•
Betonmischer	•	•
Betonpumpen		•
Bodenfräsen	•	•
Brushcat™ Rotationsmäher	•	•
Buschsägen	•	•
Dünger- und Getreideschaufeln	•	•
Erdbohrer	•	•
Fallhammer		•
Fernsteuerung	•	•
Forstmulcher		•
Fräswalzen		•
Gitterschaufeln	•	•
Grabenfräsen		•
Grabenverdichter		•
Greifer, Universal-	•	•
Hämmer	•	•
Holzshredder	•	•
Kaltfräsen		•
Kehrbesen	•	•
Kehrschaufeln	•	•
Kraftrechen	•	•
Laserausrüstung	•	•
Mäher	•	•
Mischschaufeln		•
Niederprofilschaufeln	•	•
Nivellierrechen	•	•
Palettengabeln, hydraulisch	•	•
Planierkästen	•	•
Planierschilde	•	•
Radsägen		•
Rasenausroller	•	•
Sandreiniger		•
Schlegelmäher	•	•
Schnee- und Leichtgutschaufeln	•	•
Schneeräumschilde, Schneepflüge, V-Schneeräumschilde	•	•
Schwenkbesen	•	•
Scraper	•	•
Steinsammelschaufeln	•	•
Streuer	•	•
Tilt-Tatch	•	•
Universalgabeln	•	•
Universalrahmen	•	•
Universalschaufeln (GP)	•	•
Unterschneidmesser	•	•
Vibrationswalzen	•	•
Vier-in-Eins-Schaufeln	•	•
Wurzelgreifer	•	•



# TECHNISCHE DATEN

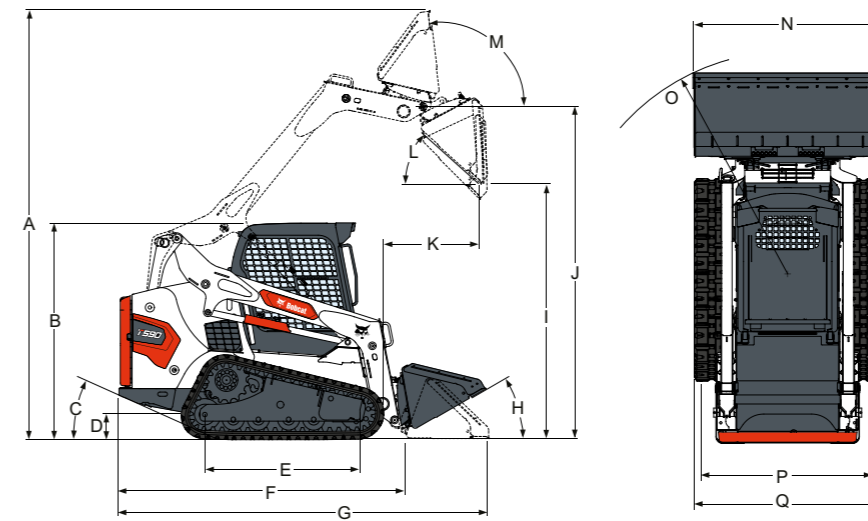
SPEZIFIKATIONEN		
	T450	T590
<b>LEISTUNGSDATEN</b>		
Kipplast (ISO 14397-1)	2049 kg	2773 kg
Fahrbare Nutzlast* (ISO 14397-1)	717 kg	971 kg
Bodendruck	40,0 kPa	24,1 kPa
Ausbrechkraft über Hubzylinder	1426 daN	2269 daN
Ausbrechkraft über Kippzylinder	1781 daN	2179 daN
Schiebekraft	2388 daN	3573 daN
<b>TAKTZEITEN</b>		
Anheben der Hubarme	2,6 s	4 s
Absenken der Hubarme	2,4 s	2,8 s
Einkippen der Schaufel	1,5 s	1,7 s
Auskippen der Schaufel	2,0 s	2,5 s
<b>GEWICHT</b>		
Betriebsgewicht	2961 kg	3664 kg
Transportgewicht	2665 kg	3283 kg
<b>MOTOR</b>		
Fabrikat/Modell	Bobcat 2,4 l, 97/68 EC	Bobcat 2,4 l, 97/68 EC
Einhaltung	Stage V	Stage V
Kraftstoff	Diesel	Diesel
Kühlmittel	Wasser	Flüssigkeit
Leistung bei 2600 U/min (ISO 14396)	41,0 kW	50,8 kW
Drehmoment bei 1800 U/min (ISO 14396)	204,2 Nm	252,3 Nm
<b>HYDRAULIKSYSTEM</b>		
Förderleistung	63,0 l/min	64,7 l/min
Förderleistung (mit Hochleistungsoption)	–	101,1 l/min
Systemlastung an Schnellkupplungen	22,4-23,1 l/min	23,8-24,5 MPa
<b>TRAKTION</b>		
Max. Fahrgeschwindigkeit (niedriger Bereich – Standard)	10,0 km/h	10,4 km/h
Max. Fahrgeschwindigkeit (hoher Bereich – optional)	14,4 km/h	16 km/h
<b>FÜLLMENGEN</b>		
Kraftstofftank	64,9 l	138,2 l
Hydraulik-/Hydrostatiksystem	21,0 l	36 l
<b>UMGEBUNGSBEDINGUNGEN</b>		
Fahrer LpA (98/37 & 474-1)	85 dB(A)	82 dB(A)
Geräuschpegel LWA (EU-Richtlinie 2000/14/EG)	101 dB(A)	101 dB(A)
Körpervibration (ISO 2631-1)	1,00 ms <sup>-2</sup>	0,84 ms <sup>-2</sup>
Hand-/Arm vibration (ISO 5349-1)	2,42 ms <sup>-2</sup>	2,29 ms <sup>-2</sup>

\* Fahrbare Nutzlast beträgt 35 % der Kipplast

Bestimmte Spezifikationen beruhen auf konstruktiven Berechnungen und sind keine tatsächlichen Messwerte. Die Spezifikationen dienen nur zu Vergleichszwecken und können jederzeit unangekündigt geändert werden. Die Spezifikationen Ihres speziellen Bobcat-Produkts können aufgrund normaler Variationen bei Konstruktion, Fertigung, Betriebsbedingungen und weiteren Faktoren von den Angaben abweichen. Bilder von Bobcat-Maschinen zeigen nicht unbedingt die Standardausstattung.

# TECHNISCHE DATEN

## ABMESSUNGEN



ABMESSUNGEN		
	T450	T590
A	3604	3901
B	1976	1972
C	28,0°	27,8°
D	213	188
E	1275	1402
F	2499	2657
G	3216	3378
H	26,0°	30,0°
I	2129	2319
J	2781	3023
K	597	887
L	40,0°	42,0°
M	91,0°	97,0°
N	1422	1727
N	1575	1880
O	1979	2032
P	1097	–
Q	1397	1702
Q*	–	1782

Einheit: mm



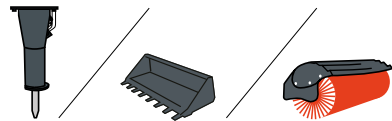


# FINANZIERUNGS- OPTIONEN

## ► FINANZIERUNG ÜBER 24, 36, 48 ODER 60 MONATE\*

Verbessern Sie Ihren Cash-Flow. Nutzen Sie die Finanzierungsprogramme über 24, 36, 48 oder 60 Monate ab 0 % Zinsen. Fragen Sie Ihren Händler nach den verfügbaren Finanzierungsangeboten.

# 150 ANBAUGERÄTE 63 MASCHINEN 1 TOUGH ANIMAL

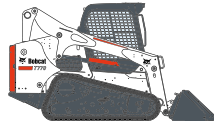


## ► EXTREM VIELSEITIG

Bobcat bietet das umfassendste Sortiment an Anbaugeräten für jeden Bedarf – ob Bau, Landwirtschaft, Landschaftsgestaltung, Straßenarbeiten, Materialumschlag, Forstwirtschaft oder weitere Anwendungen.



KOMPAKTLADER



KOMPAKT-RAUPENLADER



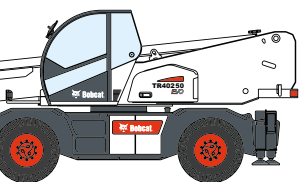
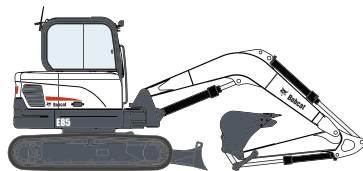
MINI-RAUPENLADER



TELESKOPEN



KOMPAKTBAGGER



ROTO-TELESKOPEN



# Bobcat®

Bobcat ist ein Unternehmen der Doosan-Gruppe.

Doosan ist ein weltweit führender Anbieter von Baumaschinen, Lösungen für die Wasser- und Stromversorgung, Motoren und Maschinenbau, der mit Stolz Kunden und Gemeinden seit mehr als einem Jahrhundert zur Seite steht. | Bobcat und das Bobcat-Logo sind eingetragene Warenzeichen der Bobcat Company in den Vereinigten Staaten und in verschiedenen anderen Ländern.  
©2020 Bobcat Company. Alle Rechte vorbehalten.

\* Die Finanzierungsangebote können je nach Land und Händler variieren. Fragen Sie immer Ihren Händler nach den aktuell verfügbaren Finanzierungsoptionen. Es können allgemeine Bedingungen gelten.

