

Motor-Nennleistung: **16,0 PS / 11,8 kW**

Maschinengewicht (Kabine / Schutzdach): **1.780 / 1.680 kg**

**For Earth, For Life**  
**Kubota**

# KX019-4

**KUBOTA KOMPAKTBAGGER**





# BEEINDRUCKENDE LEISTUNGSMERKMALE

Der Kubota KX019-4 Kompaktbagger setzt in der Gewichtsklasse von 1.5 bis 2.0 Tonnen Einsatzgewicht neue Maßstäbe. Die Kombination von beeindruckender Grabkraft und der gesamten Maschinenleistung, sowie die nahezu uneingeschränkte Flexibilität und Vielseitigkeit ermöglichen dem Kubota KX019-4 einen sehr großen Einsatzbereich. Die Fähigkeit sich in allen Situationen, auf Großbaustellen oder engsten Platzverhältnissen, selbst unter den schwierigsten Arbeitsbedingungen anzupassen, macht den KX019-4 zum Universalbagger unter den Kompaktbaggern.





# BEEINDRÜCKENDE LEISTUNGSMERKMALE



## Hohe Grabkräfte

Der KX019-4 liefert optimal aufeinander abgestimmte Löffelstiel- und Löffelbewegungen, zusammen mit den sehr guten Grabkräften bietet er seinem Bediener eine hohe effektive Baggerleistung. Durch diese sehr gute Abstimmung hat die Maschine auch unter den schwersten Arbeitsbedingungen eine unübertroffene Leistung, Grabarbeiten lassen sich so schnell und effizient durchführen.

## Original Kubota – Dieselmotor

Die hervorragenden Leistungsmerkmale des Kubota – Dieselmotors D902 mit 16,0 PS Motorleistung in der Kombination mit dem Hydrauliksystem, sowie die hierdurch resultierenden Vorteile ermöglichen dem KX019-4 eine hohe Grableistung bei gleichzeitig geringen Arbeitsgeräuschen und einem äußerst niedrigen Kraftstoffverbrauch. Zusätzlich werden durch die sehr gute Abstimmung von Motor- und Hydrauliksystem alle weltweit geltenden zulässigen Abgas- und Schadstoffemissions – Bestimmungen in dieser Leistungsklasse erfüllt.

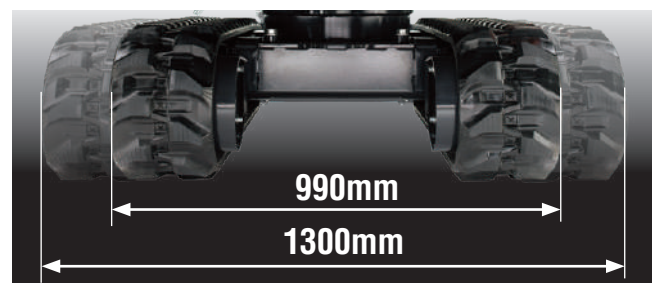


## Short – Pitched Gummiketten und doppelgeführte Laufrollen

Für eine deutlich bessere Maschinenstabilität und weniger Vibrationen beim Fahren wurde der KX019-4 mit den Short – Pitched Gummiketten und Laufrollen in Doppelflanschführung ausgestattet.

## Hydraulisch verstellbarer Unterwagen

Zur Erhöhung der Maschinenstandsicherheit kann die Gesamtspurweite des KX019-4 in wenigen Sekunden auf die maximale Breite von 1.300 mm verbreitert und auf min. 990 mm verkleinert werden, hierdurch wird zum Beispiel die Standsicherheit beim Arbeiten über die Seite deutlich erhöht.



## Automatische Fahrgeschwindigkeits - Umschaltung

Der KX019-4 wurde mit dem automatischen Fahrgeschwindigkeit – System ausgestattet. Dieses ermöglicht eine sehr feinfühlig und effiziente Ansteuerung der Fahrfunktionen bei Planier- und Grabarbeiten. Durch die automatische Lastabhängige - Umschaltung von der schnellen auf die langsame Fahrgeschwindigkeit bietet dieses System dem Bediener große Vorteile, und einen hohen Fahrkomfort unabhängig vom Maschineneinsatz.



# KOMFORTABLE KABINEN - AUSSTATTUNG

Die moderne Sicherheitskabine ist eine der größten Kabinen in dieser Gewichtsklasse. Sie bietet nicht nur viel Raum, Sicherheit und Bequemlichkeit, die großen Panoramasscheiben ermöglichen eine hervorragende Rundumsicht, der einstellbare Komfortsitz sowie der große Fußraum sorgen zusammen mit der neuen multifunktionalen digitalen Anzeigeeinheit für die entsprechende Bequemlichkeit und ein ermüdungsfreies Arbeiten.





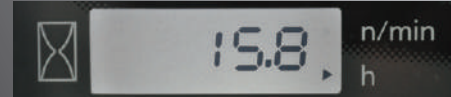
# KOMFORTABLE KABINEN - AUSSTATTUNG



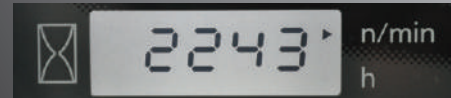
## Zeit



## Betriebsstundenzähler



## Drehzahlmesser



- A. Kraftstoffanzeige**
- B. Kühlwasser - Temperaturanzeige**
- C. Warnlampen**  
(Überhitzung, Hydraulik, Batterie)
- D. LCD Anzeige**  
(Zeit, Betriebsstunden, Motordrehzahl)

## Große Sicherheitskabine

Die Kabine wurde nach den Aspekten der größtmöglichen Fahrersicherheit und den höchsten Ansprüchen an den Fahrerkomfort entwickelt. Der Innenraum für den Bediener, hier speziell der deutlich größere Fußraum in Kombination mit den einstellbaren Möglichkeiten des Fahrer – Komfortsitz lassen keine Wünsche offen.

## Einfacher Kabinen Ein- und Ausstieg

Für ein schnelles und sicheres Ein- und Aussteigen aus der Kabine wurde die Kabine, das heißt der Kabineneinstieg im Vergleich zum Vorgängermodell um 30% vergrößert.



## Digitale Instrumentenanzeige mit Kubota KICS – System

Die innovative Digitale – Instrumentenanzeige mit dem hervorragenden Kubota KICS – System (Kubota's – Intelligentes - Kontroll – System) überwacht und verarbeitet eine Vielzahl von verschiedenen Informationen. Die Instrumentenanzeige befindet sich im direkten Sichtbereich des Bedieners, im vorderen rechten Kabinenbereich. Das große übersichtliche Display, sowie die einfach und leicht verständliche Darstellung der Symbole informieren den Fahrer immer über den aktuellen technischen Arbeitszustand und Einstellungsmodus des Gerätes.

## Zusatzsteuerkreise (AUX1/2)\* mit proportionaler Hydraulikölmengensteuerung und maximal einstellbarer Hydraulikölmenge

Der serienmäßige, proportionale Zusatzsteuerkreis (AUX1) mit der Einstellmöglichkeit der max. Hydraulikölmenge über die Digitale – Instrumentenanzeige verleihen dem KX019-4 eine uneingeschränkte Einsatzmöglichkeit bei der Verwendung der unterschiedlichsten Anbaugeräte. Ist die Hydraulikölmenge einmal per Knopfdruck und ohne Werkzeug auf das Anbaugerät eingestellt, so kann diese Einstellung auch direkt von System abgespeichert und bei einer späteren Verwendung für das gleiche Anbaugerät wieder abgerufen werden. Insgesamt können 5 verschiedene Anbaugeräte mit den unterschiedlichsten Einstellwerten gespeichert werden. Die unterschiedlichsten Anbaugeräte benötigen im Einsatz teilweise auch eine konstante Hydraulikölmenge, durch die einfache Druckbetätigung eines Schalters am gleichen Vorsteuerhebel wird der konstante Hydraulikölfluss aktiviert.

\*AUX2 als Option erhältlich (10,4 l/min)





# EINFACHE WARTUNG/ SICHERHEIT/HALTBARKEIT

Der KX019-4 gewährleistet eine lange Haltbarkeit und einen sehr hohen Sicherheitsstandard. Kubota vereinfachte die Zugänglichkeit zu allen wichtigen Maschinenbauteilen, somit sind alle wichtigen Wartungs- und Reparaturarbeiten leicht und schnell durchzuführen.





# Einfache Wartungszugänglichkeit durch einseitige Anordnung der Motorbauteile

Kubota hat die routinemäßige Maschinenüberprüfung und Wartung durch eine besonders hervorzuhebende Wartungsfreundlichkeit deutlich vereinfacht.

Die routinemäßigen Wartungsarbeiten sind durch die optimale Anordnung der einzelnen Motorbauteile und Aggregate auf nur einer Motorseite schnell und leicht durchzuführen.

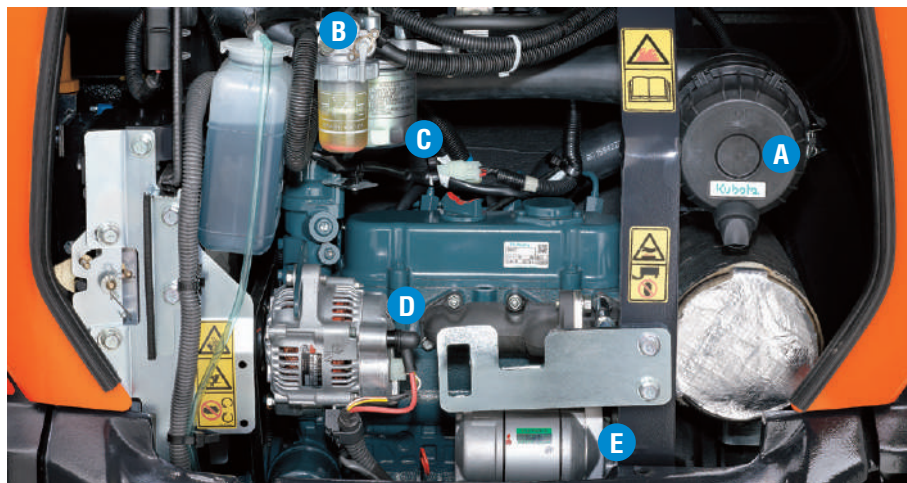
## A. Luftfilter

## B. Wasserabscheider

## C. Kraftstofffilter

## D. Lichtmaschine

## E. Anlasser



## Geschützter Auslegerzylinder

Für einen größtmöglichen Schutz wurde der Auslegerzylinder auf der oberen Rückseite des Auslegers montiert. Auch beim Einsatz von Abbrucharbeiten und einem angebauten Hydraulikhammer ist die evtl. Beschädigung des Zylinders hierdurch generell ausgeschlossen.



## Integrierte Hydraulikschläuche der Fahrmotore

Die Hydraulikschläuche der Fahrmotore wurden zum größtmöglichen Schutz vor evtl. Beschädigungen im Fahrwerksrahmen der Maschine verlegt.



## Standard Ausrüstung

### Motor / Kraftstoffsystem

- Doppeltes Luftfilterelement
- Akustisches Betankungssystem
- Verlängerbarer Kraftstoffzufüllstutzen

### Unterwagen

- 230 mm breite Gummikette
- 2 Fahrgeschwindigkeiten (schnell / langsam)
- Hydraulisch verstellbarer Unterwagen
- Außenführende Laufrollen
- Short Pitched Gummiketten

### Hydrauliksystem

- Notabsenkung über Druckspeicher
- Hydraulische Messanschlüsse
- Dritte Rücklaufleitung für Zusatzsteuerkreis
- Variable Axialkolbenpumpen
- Geradeaus Fahrfunktion
- Zusatzkreis (AUX1) mit max. einstellbarer Hydraulikölmenge
- Zusatzkreis AUX1 proportional über Wippenschalter auf dem rechten Steuerhebel

### Sicherheitssystem

- Motorsicherheitsstarteinrichtung in der linken Steuerungskonsole
- Fahrtriebsverriegelungssystem
- Verriegelungssystem für Oberwagen drehen
- Original Kubota Diebstahl - Sicherungs - System
- Batterie - Hauptschalter



### Arbeitsausrüstung

- 1190 mm langer Löffelstiel
- Zusatzsteuerkreis bis Ende Löffelstiel
- 2 LED Arbeitsscheinwerfer an der Kabine, 1 LED Arbeitsscheinwerfer am Ausleger

### Sicherheitskabine

- ROPS (Roll-Over Protective Structure, ISO3471)
- TOPS (Tip-Over Protective Structure)
- OPG (Operator Protective Guard) Stufe 1
- Gewichtsabhängig einstellbarer Komfortsitz
- Sicherheitsgurt
- Hydraulische Vorsteuerung mit Handauflagegestützen
- Kabinenheizung mit Frontscheibenenteisung
- Nothammer (Kabine)
- Frontscheibenöffnungssystem mit Gasdruckdämpfer Unterstützung
- 12 V Steckadapter
- Radiovorbereitung
- Schalter und Verkabelung für Rundumleuchte
- Befestigungspunkte für Kabinen - Schutz
- Seitenspiegel

### Fahrerschutzdach

- ROPS (Roll-Over Protective Structure, ISO3471)
- TOPS (Tip-Over Protective Structure)
- OPG (Operator Protective Guard) Stufe 1
- Gewichtsabhängig einstellbarer Komfortsitz
- Sicherheitsgurt
- Hydraulische Vorsteuerung mit Handauflagegestützen

- 12 V Steckadapter
- Schalter und Verkabelung für Rundumleuchte
- Befestigungspunkte für Kabinen - Schutz

## Optionale Ausrüstung

- 1090 mm Löffelstiel (-100 mm)
- Einbauvorbereitung für Einschubradio (Radioeinschubfach, Antenne, 2x Lautsprecher)
- 2 Arbeitsscheinwerfer bei Schutzdachversion
- Fahrpedale
- Halter für Kabinenschutz an Kabine/Fahrerschutzdach
- 2 LED Arbeitsscheinwerfer an der Kabine
- Zusatzkreis (AUX2) mit max. einstellbarer Hydraulikölmenge
- Zusatzkreis AUX2 proportional über Wippenschalter auf dem linken Steuerhebel

**Kubota  
Originalteile**  
für maximale  
Leistung,  
Langlebigkeit  
und Sicherheit



# TECHNISCHE DATEN

Modell		KX019-4	
Gewicht der Maschine <sup>*1</sup>	Kabine/Fahrerschutzdach kg	1780 / 1680	
Einsatzgewicht <sup>*2</sup>	Kabine/Fahrerschutzdach kg	1855 / 1755	
Löffelkapazität (Standard: SAE/CECE)	m³	0,041 / 0,035	
Motor	Modell	D902-E4	
	Typ	Wassergekühlter Viertakt-Dieselmotor	
	Ausgangsleistung ISO 1439 <sup>*3</sup>	PS (kW) bei U / min	16,0 (11,8) / 2300
	Ausgangsleistung ISO 9249 NET <sup>*3</sup>	PS (kW) bei U / min	15,8 (11,6) / 2300
	Anzahl der Zylinder	3	
	Bohrung x Hub	mm	72 x 73,6
	Hubraum	cm³	898
	Kraftstoff <sup>*4</sup>	Dieselkraftstoff nach EN 590 / HVO nach EN 15940	
Abmessungen	Gesamtbreite	mm	990 / 1300
	Gesamthöhe (Kabine/Fahrerschutzdach)	mm	2350 / 2330
	Gesamtlänge	mm	3860
	Bodenfreiheit	mm	160
	Planierschild-Abmessungen (Breite x Höhe)	mm	990 / 1300 x 230
	Gummikettenbreite	mm	230
	Minimaler vorderer Schwenkradius	mm	1520
	Auslegerschwenkwinkel (links/rechts)	Grad	75 / 60
Hydraulik-pumpen	P1, P2	Variable Axialkolbenpumpen	
		Hydraulikölmenge ℓ /min	17,3
		Hydraulikdruck MPa (kgf/cm²)	21,6 (220)
	P3	Zahnradpumpe	
		Hydraulikölmenge ℓ /min	10,4
		Hydraulikdruck MPa (kgf/cm²)	20,6 (210)
	Zusatzkreis (AUX1)	Max. Hydraulikölmenge ℓ /min	27,7
		Max. Hydraulikdruck MPa (kgf/cm²)	21,6 (220)
	Zusatzkreis (AUX2)	Max. Hydraulikölmenge /min	10,4
		Max. Hydraulikdruck MPa (kgf/cm²)	20,6 (210)
	Max. Reißkraft	am Löffelstiel kN (kgf)	7,8 (790)
		am Löffelzahn kN (kgf)	15,9 (1620)
	Hydrauliktankkapazität (Tank / System) ℓ		28
Max. Fahrgeschwindigkeit (Normalfahrstufe / Schnellfahrstufe)		km/h	2,2 / 4,0
Bodendruck (Kabine/Fahrerschutzdach) kPa (kgf/cm²)		27,4 (0,28) / 26,5 (0,27)	
Drehgeschwindigkeit		U/min	9,1
Kraftstofftankkapazität		ℓ	21
Geräuschpegel	LpA	dB (A)	78
	LwA (2000/14/EC)	dB (A)	93
Vibration <sup>*5</sup>	Hand-Arm-System (ISO 5349-2:2001)	Graben m/s² RMS	<2,5
		Ebnen m/s² RMS	<2,5
		Fahren m/s² RMS	<2,5
		Leerlauf m/s² RMS	<2,5
	Ganzkörper (ISO 2631-1:1997)	Graben m/s² RMS	<0,5
		Ebnen m/s² RMS	<0,5
		Fahren m/s² RMS	<0,5
		Leerlauf m/s² RMS	<0,5

<sup>\*1</sup> Mit 33,5 kg Original-Tieftöffel, 1190 mm Löffelstiel, vollen Tanks.

<sup>\*2</sup> Maschinengewicht mit 75 kg Fahrer.

<sup>\*3</sup> Mit Dieselkraftstoff nach EN590.

<sup>\*4</sup> Hinweis, bitte beachten Sie, dass HVO eine geringere Dichte als Dieselkraftstoff hat.

<sup>\*5</sup> Diese Werte wurden unter bestimmten Bedingungen bei maximaler Motordrehzahl gemessen und können entsprechend der Betriebssituation abweichen.

## HUBLASTTABELLE

Kabine, Gummiketten Typ		kN (t)				
Hubhöhe	Reichweites (2,5m)			Reichweite (max)		
	Über Schild	Schild angehoben	Über die Seite 360°	Über Schild	Schild angehoben	Über die Seite 360°
2,0m	1,9 (0,19)	1,9 (0,19)	1,8 (0,18)	-	-	-
1,5m	2,4 (0,24)	2,4 (0,24)	1,8 (0,18)	-	-	-
1,0m	2,9 (0,30)	2,9 (0,30)	2,9 (0,30)	2,2 (0,22)	2,0 (0,20)	2,1 (0,21)
0m	3,5 (0,36)	3,1 (0,32)	2,9 (0,30)	-	-	2,1 (0,21)

Bitte beachten:

\* Die Tragfähigkeit der Maschine wurde nach ISO 10567 ermittelt, d. h. 75% der statischen Kippbelastung bzw. 87% der hydraulischen Tragfähigkeit der Maschine werden nicht überschritten.

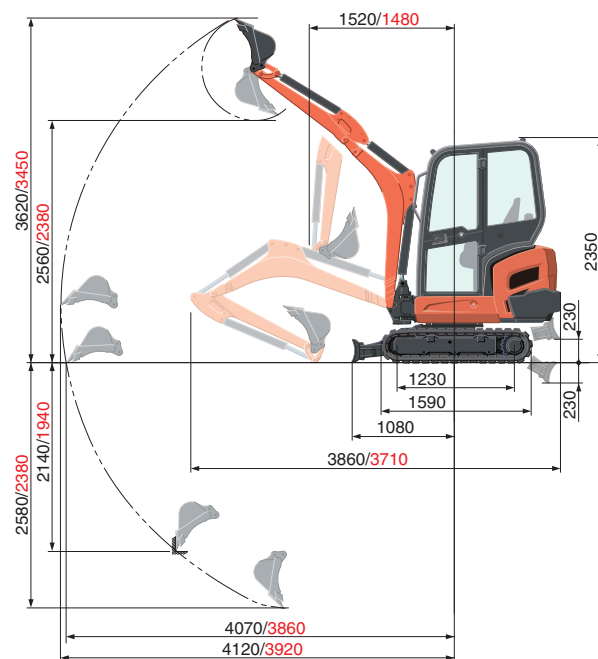
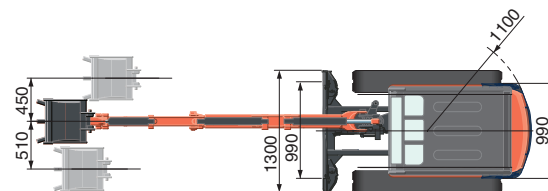
\* Die Hublasten wurden inkl. der Standardschaufel, Haken und Seilschlingen bzw. anderen Hilfsmitteln ermittelt.

★ **Technische Daten und Informationen dienen nur zur Darstellung im Prospekt.**  
Bitte beachten Sie beim Arbeiten mit entsprechenden Baumaschinen die gültigen Arbeitsschutz- und Sicherheitstechnischen – Bestimmungen in dem jeweiligen Einsatzgebiet.

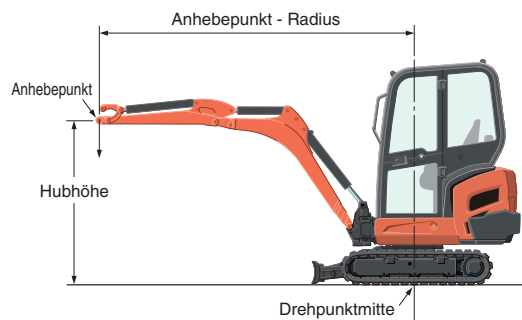
### KUBOTA EUROPE S.A.S.

19 rue Jules Vercurysse  
Zone Industrielle - CS 50088  
95101 Argenteuil Cedex France  
Téléphone : (33) 01 34 26 34 34  
Télécopieur : (33) 01 34 26 34 99

# ARBEITSBEREICH



1090 mm Löffelstiel  
1190 mm Löffelstiel  
Einheiten in: mm



\* Die technischen Daten über den Arbeitsbereich der Maschine wurden mit dem Kubota Original – Tieftöffel ermittelt, ohne Schnellwechseleinrichtung.

\* Technische Daten können jederzeit und ohne vorherige Benachrichtigung zum Zweck der Produktverbesserung verändert werden.

### KUBOTA Baumaschinen GmbH

Steinhauser Straße 100  
D-66482 Zweibrücken Germany  
Telefon : (49) 0 63 32 - 487 - 0  
F a x : (49) 0 63 32 - 487 - 101

