

TAIKEUCHII

TB 125

TB 135

TB 145

premium

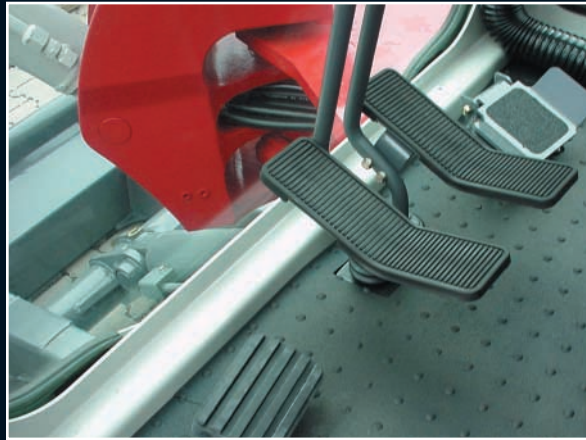


Entspanntes Arbeiten erhöht die Leistungsfähigkeit



Bedienung der Zusatzhydraulik über den linken Joystick

Servohydraulische Vorsteuerung der Joysticks und der Fahrhebel mit Sicherheitsabschaltung.



Geräumiger Fußraum



Bedienung der Drehzahlminderung über den rechten Joystick

Komfortkabine

Obere und untere Frontscheiben sind einziehbar.

Komfortsitz mit vielen Einstellmöglichkeiten.



Ergonomisch angeordnete Bedienhebel für ein ermüdungsfreies Arbeiten.



Übersichtliches Display mit optischer und akustischer Überwachungseinheit

Breiter Einstieg mit metallischer Türarretierung, kann von innen und außen leicht gelöst werden.

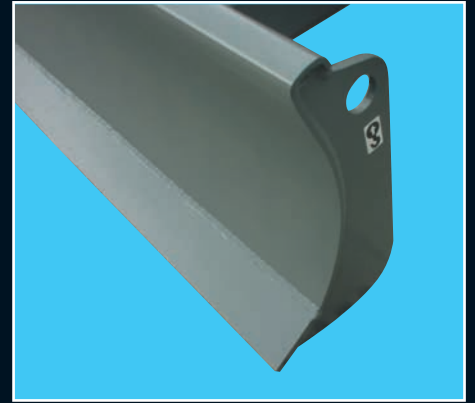


Kassettenradio und Boxen serienmäßig (PLL-Tuner).

Technische Argumente, die für sich sprechen



Kompaktausleger
mit 80°/60°
Schwenkung



Planierschild aus
verwindungsfreiem Kasten-
profil und extra stark profilierter
Kontur.



Umschaltventil für
den drucklosen
Rücklauf serienmäßig
(Hammerbetrieb).



Schwenkbock für
Hubarm ist in einem
Stück gegossen und mit
einer mechanisch geschütz-
ten Schlauchverlegung
versehen. Verwendung von
massiven Stahlbuchsen in
allen Gelenkpunkten.

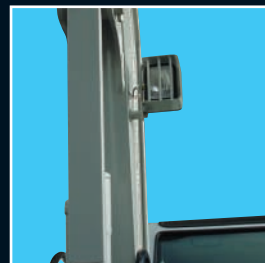


Hochgezogener Auspuff
schützt Mauerwände
und lebende Zäune.



Hochdruckabsperrröhre
serienmäßig am Löffelstiel
montiert. Hydraulikschläuche
des Löffelzylinders geschützt
im Löffelstiel verlegt.

Arbeitsscheinwerfer und Heckleuchten serienmäßig



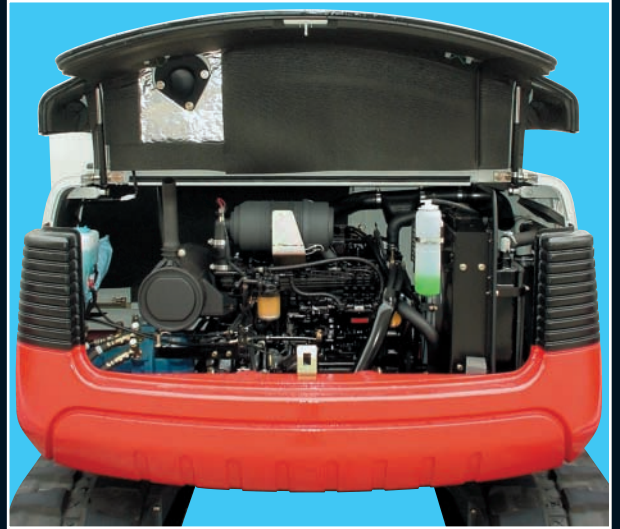
Wartungsarbeiten leicht gemacht

Kippbare Kabinen für einen schnellen und unkomplizierten Zugang zur gesamten Hydraulik bzw. zum Motor.



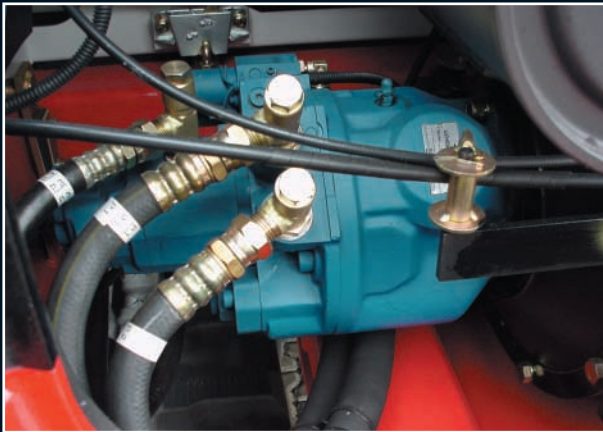
Große Motorhauben ermöglichen eine gute Erreichbarkeit der Aggregate im Motorraum.

Motorschutzsystem serienmäßig. Niedriger Dieselverbrauch und geringer Schadstoffausstoß der Verbrennungsmotoren.



Seitlich hochgezogene Kontergewichte zum Schutz der gesamten Heckpartie.

Summenleistungsgeregelte Hydraulikanlage für kraftvolle und feinfühligere Arbeitsbewegungen.



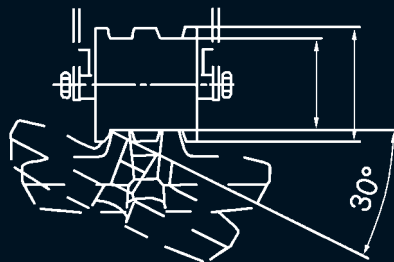
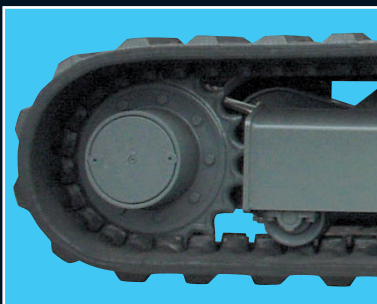
Kraftstofffüllstand im Display und direkt am Tank ablesbar.

Batterie mit Füllstandsanzeige wartungsfreundlich angeordnet.

Staufach für Anschlagmittel und Bordwerkzeug



Feingliedrige Gummiketten



Dreiflanschige Laufrollen für eine optimale Kettenführung

Umrüstung von Gummiketten auf Stahlketten ohne Umbau des Laufwerkes möglich.

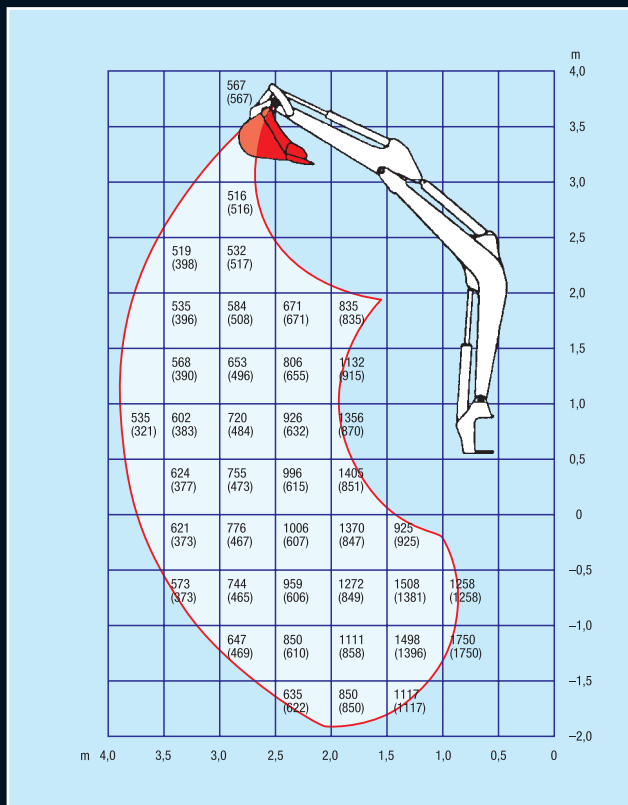
Lange Laufwerke für hohe Traktion und niedrigen Bodendruck.



Hubkräfte, die in allen Bereichen überzeugen

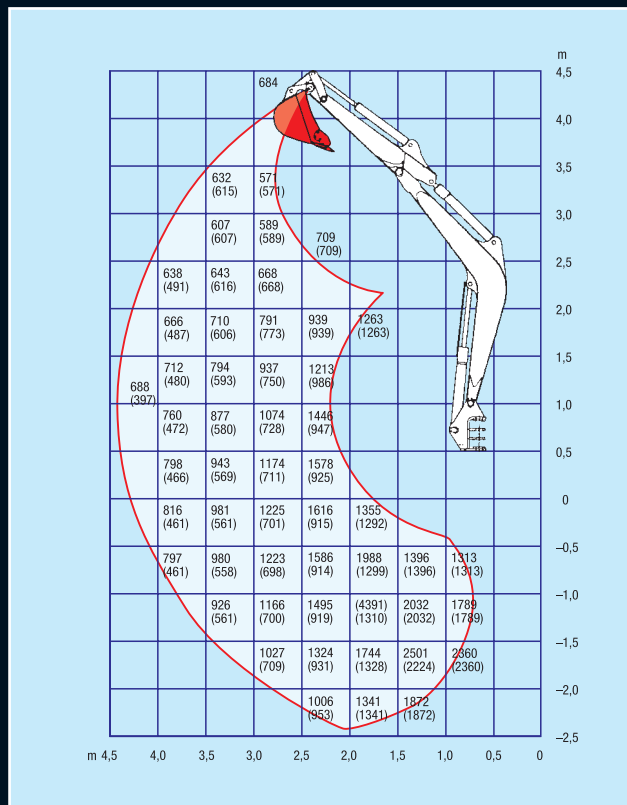
TB 125

Nach vorn, Planierschild abgesenkt



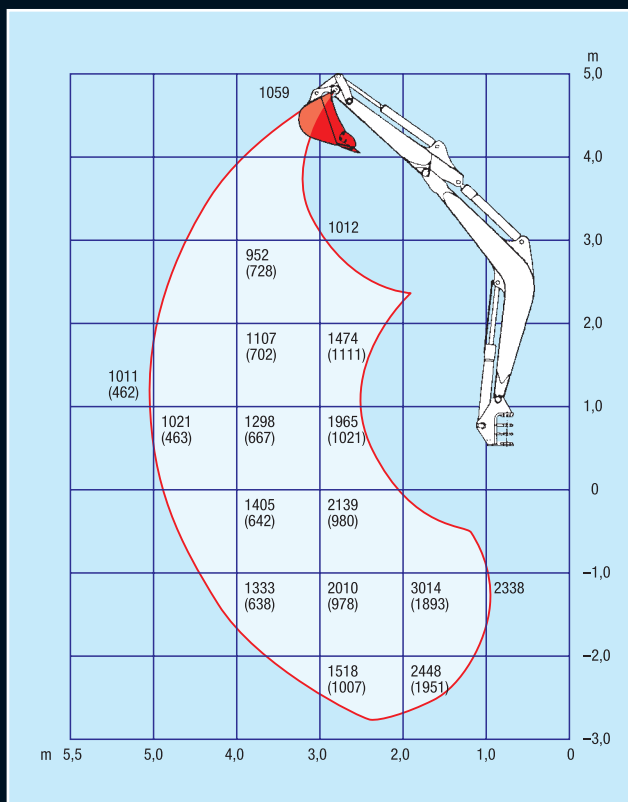
TB 135

Nach vorn, Planierschild abgesenkt

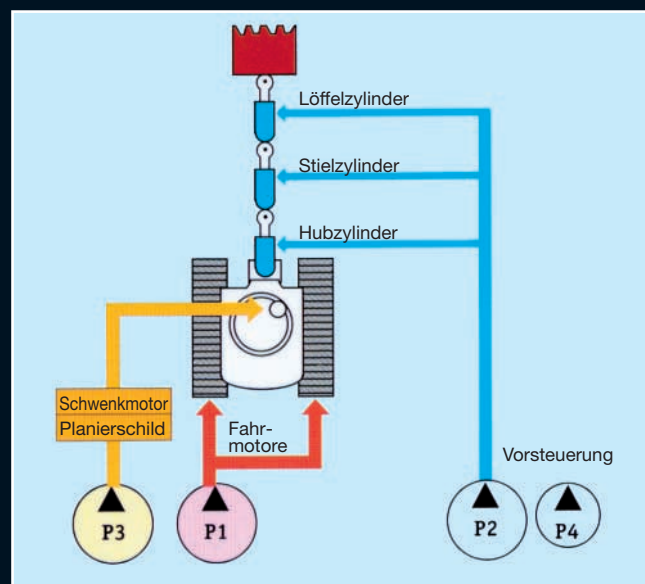


TB 145

Nach vorn, Planierschild abgesenkt



Alle Arbeitsbewegungen während des Fahrbetriebes ohne Beeinträchtigung der Arbeitsgeschwindigkeit



Hublastwerte sind in kg angegeben. Die Tragfähigkeit des Kompaktbaggers ist zum Teil durch die Einstellung der Überdruckventile begrenzt. Es werden weder 75 % der statischen Kipplast noch 87 % der hydraulischen Hubkraft überschritten. () Hublast über die Seite.

Technische Daten **TB 125, TB 135, TB 145**

Standardausführung: Komfortkabine, Standardtielflöfel, Planierschild, Gummiketten und 3. hydr. Steuerkreis für Hammerbetrieb

Technische Daten		TB 125	TB 135	TB 145
Maschinengewicht	kg	2790	3430	4740
Standardtielflöfel	mm	450	630	750
Bodendruck	kg/cm ²	0,30	0,27	0,27

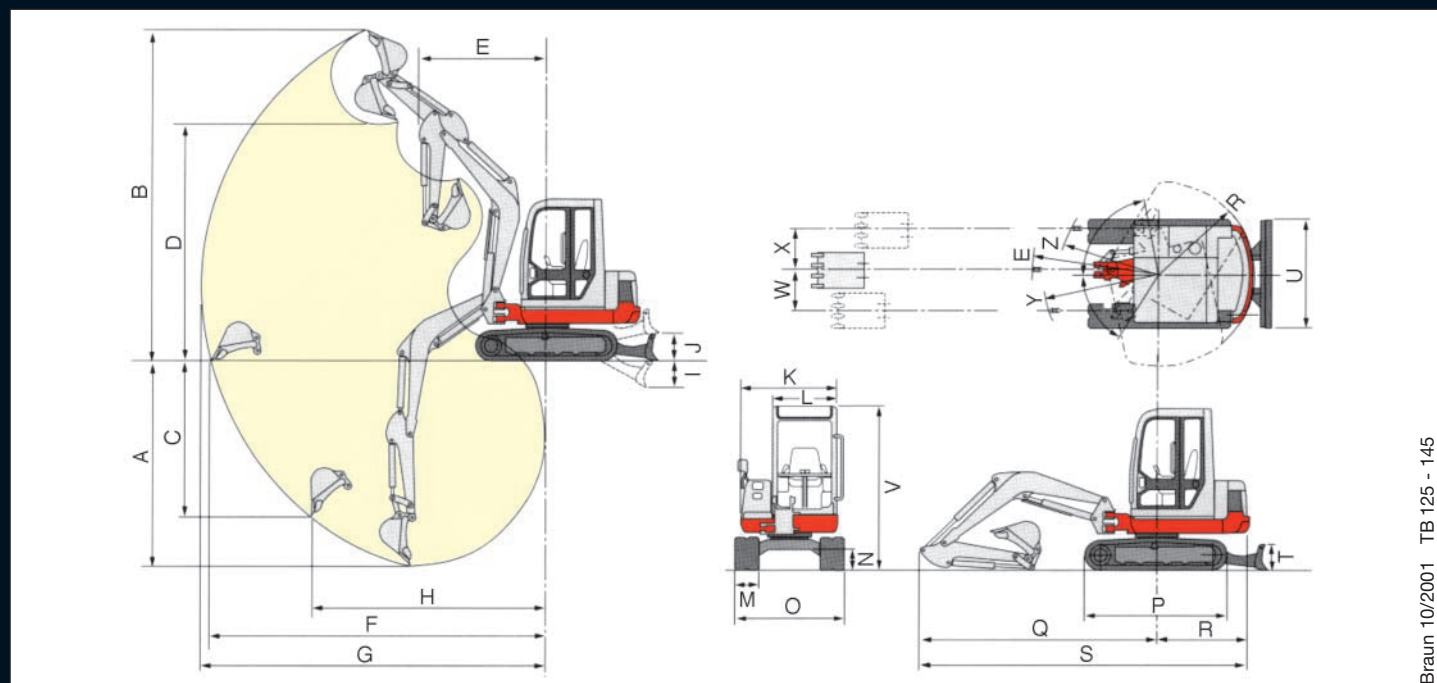
Motor				
Typ		3TNE82A-TB	3TNE88-TB	4TNE88-TB
Leistung	Kw/PS	16,8 / 22,8	20,7 / 28,2	28,0 / 38,0
	U/min	2300	2300	2300
Hubraum	cm ³	1330	1642	2190
Anzahl der Zylinder	Stück	3	3	4
Kühlwasser	l	4,5	5,4	6,7
Motoröl	l	3,9	4,8	8,6
Tankinhalt	l	51	51	73
Schwenkgeschwindigkeit	U/min	9,6	9,2	9,9
Fahrgeschwindigkeit 1	km/h	2,7	2,7	3,0
Fahrgeschwindigkeit 2	km/h	4,8	4,8	5,2
Steigfähigkeit	Grad	30	30	30
Auslegerschwenkwinkel	Grad	60 / 80	60 / 80	60 / 80

Hydraulik				
Hydr. Pumpen		summenleistungsgeregelt		
Max. Fördermenge	l/min	2x29,0	2x37,3	2x55,9
		1x19,8	1x22,0	1x37,3
		1x10,4	1x10,4	1x10,4
Max. Druck	bar	200	200	200
Zusatzhydraulik	l/min	48,6	59,0	55,9
Hydrauliktankinhalt	l	48	48	74
Geräuschpegel	LWA	94	95	97
Geräuschpegel	LPA	77	75	78

Abmessungen			TB 125	TB 135	TB145 LSA
Max. Grabtiefe	A	mm	2580 (2890)	3105 (3415)	3810
Max. Abstechhöhe	B	mm	4290 (4435)	5025 (5225)	5805
Vertikale Grabtiefe	C	mm	1935 (2205)	2345 (2615)	3050
Überladehöhe	D	mm	3030 (3175)	3605 (3800)	4170
Min. Schwenkradius, gerade	E	mm	1875 (1885)	1890 (1950)	2195
Max. Reichweite am Grund	F	mm	4435 (4725)	5050 (5345)	6015
Max. Reichweite	G	mm	4570 (4850)	5180 (5465)	6145
Max. vertikaler Grabradius	H	mm	3210 (3325)	3565 (3680)	4020
Planierschild ab	I	mm	315	390	350
Planierschild auf	J	mm	390	405	435
Breite Oberwagen	K	mm	1460	1470	1690
Breite Kabine	L	mm	980	980	980
Breite Kette	M	mm	300	350	400
Bodenfreiheit	N	mm	300	300	335
Breite Laufwerk	O	mm	1450	1630	1840
Länge Laufwerk	P	mm	1895	2110	2500
Länge, Achse-Hubarm	Q	mm	3140	3540	4075
Schwenkradius hinten	R	mm	1285	1400	1470
Transportlänge	S	mm	4410	4945	5520
Höhe Planierschild	T	mm	360	400	430
Breite Planierschild	U	mm	1450	1630	1840
Gesamthöhe	V	mm	2450	2455	2560
Auslegerversatz links	W	mm	540	615	715
Auslegerversatz rechts	X	mm	560	620	710
Schwenkradius links	Y	mm	1715 (1725)	1725 (1790)	2020
Schwenkradius rechts	Z	mm	1485 (1495)	1470 (1530)	1720
Reißkraft		kN	14,7	18,0	24,3
Losbrechkraft		kN	20,6	26,5	36,5

() LSA = Langer Löffelstiel

Technische Änderungen vorbehalten



Braun 10/2001 TB 125 - 145

SCHÄFER

Generalimporteur

Wilhelm Schäfer GmbH

Rebhuhnstraße 2-4, 68307 Mannheim

Tel.: 06 21/77 07 126, Telefax: 06 21/77 07 129

E-Mail: info@wschaefer.de

Internet: http://www.wschaefer.de

Ihr zuständiger Händler: