

# MH3026

Zusatzdatenblatt

mit 14 m Reichweite (IND140)



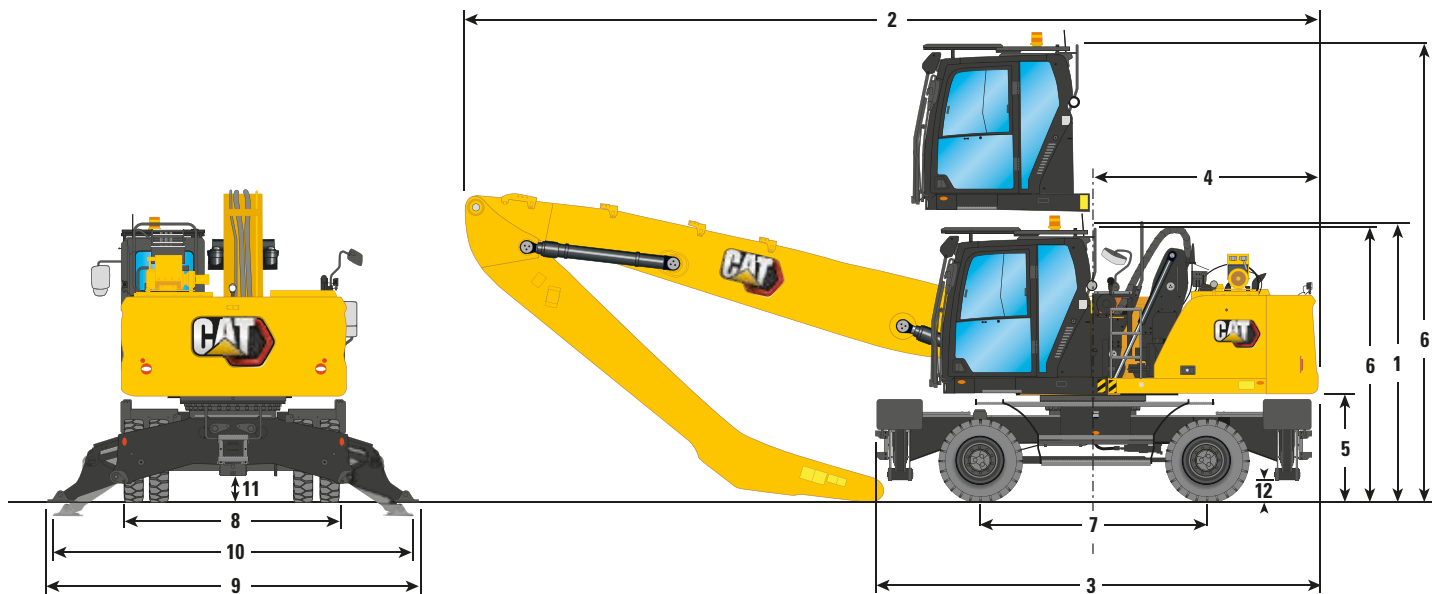
---

**Motorleistung**  
**Betriebsgewicht**

128 kW (174 PS) (ISO 14396)  
26.600 - 29.100 kg (ausrüstungsabhängig)

# ABMESSUNGEN

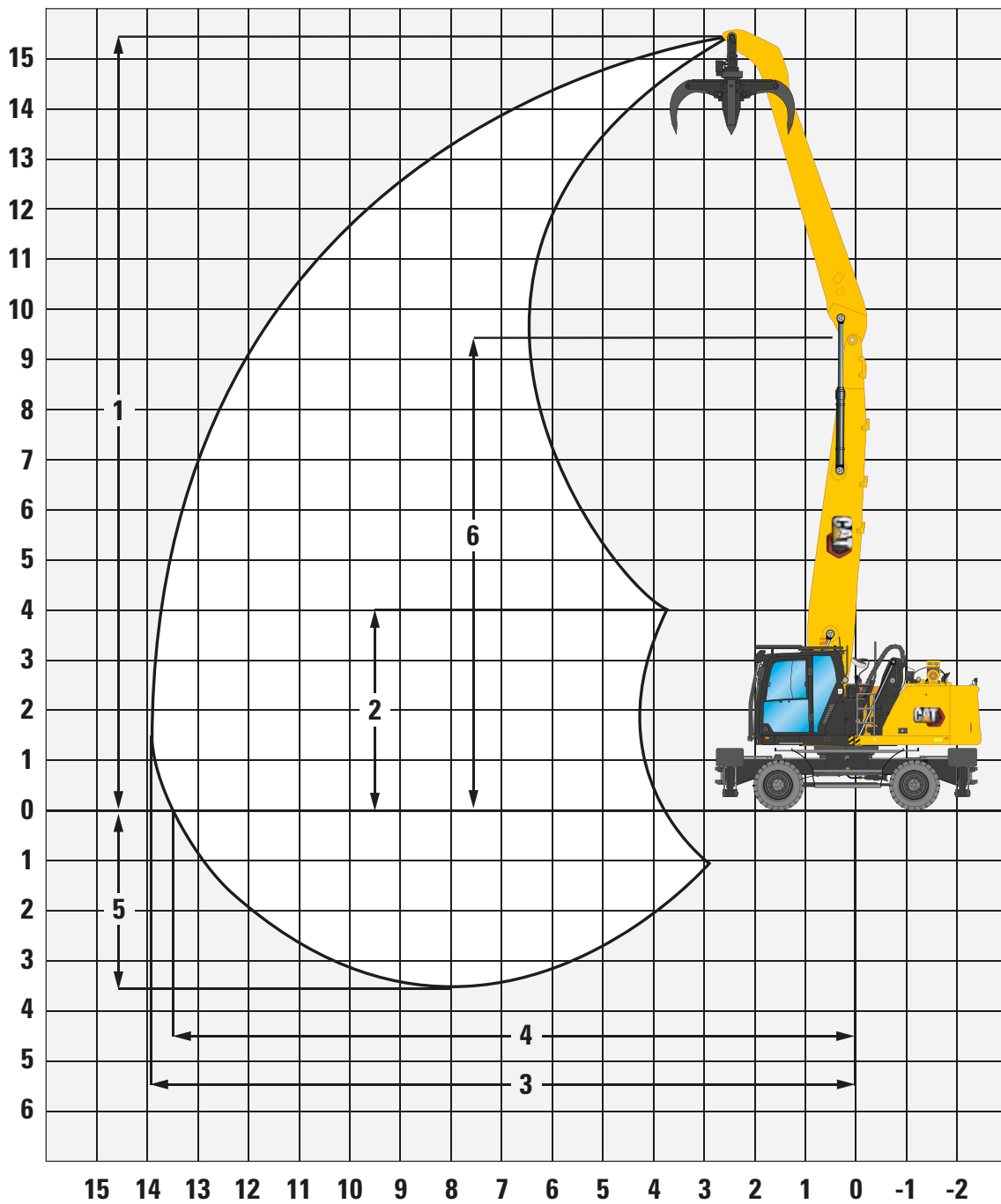
MH3026 IND140



	MH-Ausleger
<b>Auslegerlänge</b>	<b>7,5 m</b>
<b>Stielausführung</b>	<b>Gekröpft</b>
<b>Stiellänge</b>	<b>6,6 m</b>
<b>1</b> Transporthöhe mit Steinschlagschutz und abgebautem Stiel (höchster Punkt zwischen Ausleger und Kabine)	3.375 mm
<b>2</b> Transportlänge	
2,99 m MH-Unterwagen	10.700 mm
2,99 m MH-Unterwagen mit Räumschild	11.200 mm
<b>3</b> Maschinenlänge	
2,99 m MH-Unterwagen	5.450 mm
2,99 m MH-Unterwagen mit Räumschild	6.115 mm
<b>4</b> Heckschwenkradius	2.800 mm
<b>5</b> Lichte Höhe bis Kontergewicht	1.305 mm
<b>6</b> Kabinenhöhe	
Kabine in unterer Position – mit Steinschlagschutz	3.375 mm
Kabine in oberer Position – mit Steinschlagschutz	5.775 mm
<b>7</b> Achsstand	2.750 mm
<b>8</b> Transportbreite	2.990 mm
<b>9</b> Breite mit Abstützpratzen am Boden	4.580 mm
<b>10</b> Breite mit vollständig ausgefahrenen Abstützpratzen	4.510 mm
<b>11</b> Lichte Höhe der Achsen	320 mm
<b>12</b> Lichte Höhe der Abstützpratzen	240 mm

# ARBEITSBEREICH


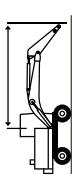
MH3026 IND140



Stielausführung	Gekröpft
Stiellänge	6.600 mm
1 Maximale Höhe	15.460 mm
2 Maximale Ausschütthöhe	4.000 mm
3 Maximale Reichweite	13.960 mm
4 Maximale Reichweite auf Bodenebene	13.510 mm
5 Maximale Tiefe	3.510 mm
6 Maximale Auslegerbolzenhöhe	9.300 mm

# TRAGLASTEN

MH3026 IND140

	Abstütz- pratten	3.000 mm		4.000 mm		5.000 mm		6.000 mm		7.000 mm		8.000 mm		9.000 mm		10.000 mm		11.000 mm		12.000 mm		13.000 mm							
		kg	mm	kg	mm	kg	mm	kg	mm	kg	mm	kg	mm	kg	mm	kg	mm	kg	mm	kg	mm	kg	mm	kg	mm	kg	mm		
14.000 mm	abgesenkt					*7.300	*7.300	*6.300	*6.300																	*5.340	*5.340	6.680	
13.000 mm	abgesenkt							*7.050	*7.050	*6.270	*6.270	*5.120	*5.120														*4.620	*4.620	8.280
12.000 mm	abgesenkt							*7.330	*7.330	*6.830	*6.830	*6.140	*6.140	*5.080	*5.080												*4.200	*4.200	9.510
11.000 mm	abgesenkt									*6.910	*6.910	*6.310	*6.310	*5.800	*5.800	*4.850	*4.850										*3.930	*3.930	10.500
10.000 mm	abgesenkt									*6.820	*6.820	*6.240	*6.240	*5.740	*5.740	*5.300	*5.290	*4.400	*4.400								*3.740	*3.740	11.300
9.000 mm	abgesenkt									*6.810	*6.810	*6.220	*6.220	*5.720	*5.720	*5.270	*5.270	*4.850	*4.850								*3.610	*3.610	11.970
8.000 mm	abgesenkt									*6.870	*6.870	*6.260	*6.260	*5.740	*5.740	*5.270	*5.270	*4.840	*4.840	*4.400	*4.400	3.780					*3.520	*3.470	12.520
7.000 mm	abgesenkt									*6.990	*6.990	*6.340	*6.340	*5.780	*5.780	*5.290	*5.290	*4.840	*4.840	*4.400	*4.400	3.780					*3.470	*3.240	12.970
6.000 mm	abgesenkt									*7.170	*7.170	*6.460	*6.460	*5.850	*5.850	*5.330	*5.200	*4.850	*4.850	*4.390	*4.390	3.760					*3.440	*3.070	13.330
5.000 mm	abgesenkt									*7.390	*7.390	*6.600	*6.600	*5.930	*5.930	*5.360	*5.110	*4.860	*4.860	*4.370	*4.370	3.720					*3.430	*2.940	13.600
4.000 mm	abgesenkt									*7.630	*7.630	*6.740	*6.740	*6.010	*5.960	*5.390	*5.000	*4.850	*4.850	*4.340	*4.340	3.670					*3.240	*2.850	13.800
3.000 mm	abgesenkt									*7.850	*7.850	*6.860	*6.860	*6.060	*5.800	*5.400	*4.880	*4.820	*4.820	*4.270	*4.270	3.610					*3.030	*2.790	13.920
2.000 mm	abgesenkt									*8.000	*8.000	*6.920	*6.920	*6.070	*5.630	*5.360	*4.760	*4.750	*4.750	*4.170	*4.170	3.550					*2.800	*2.750	13.960
1.000 mm	abgesenkt									*8.020	*8.020	*6.890	*6.890	*6.000	*5.460	*5.270	*4.640	*4.620	*4.620	*4.010	*4.010	3.490					*2.560	*2.560	13.990
0 mm	abgesenkt									*7.870	*7.870	*6.740	*6.740	*5.840	*5.310	*5.090	*4.530	*4.420	*4.420	*3.780	*3.780	3.430					*2.660	*2.660	13.510
-1.000 mm	abgesenkt									*7.520	*7.520	*6.440	*6.440	*5.560	*5.190	*4.810	*4.440	*4.120	*4.120	*3.850	*3.850	3.380					*2.820	*2.820	12.870
-2.000 mm	abgesenkt									*6.950	*6.950	*5.970	*5.970	*5.130	*5.090	*4.400	*4.360	*3.710	*3.710								*3.090	*3.090	11.890
-3.000 mm	abgesenkt									*6.160	*6.160	*5.300	*5.300	*4.540	*4.540	*3.840	*3.840										*3.690	*3.690	10.230

\* Begrenzt durch die Hydraulikkraft und nicht durch die Kippplast.

Nennwert der Hublast basieren auf ISO 10567:2017 und betragen maximal 87% der hydraulischen Hubkraft oder 75% der Kippplast. Der Lastpunkt ist die Mittellinie des Löffel Befestigungsboizen am Sirel. Die Pendelachse muss verriegelt sein. Die Hubvermögen gelten für eine auf festem, ebenen Grund stehende Maschine. Für Hubvermögen mit Löffel und/oder Schnellwechsler muss das entsprechende Gewicht von den obenstehenden Werten abgezogen werden. Die Verwendung eines Arbeitsgeräte-Anbaupunkts zum Befördern/Heben von Gegenständen kann die Hubleistung der Maschine beeinträchtigen.

Bei allen Angaben zu Abmessungen handelt es sich um Näherungswerte. Alle Angaben in kg und eingeschalteter Schwerlasthubfunktion.

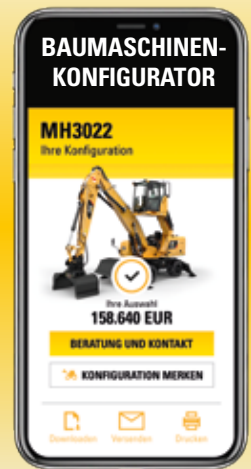


# ZEPELIN – IMMER IN IHRER NÄHE!

Mehr Informationen unter [zeppelin-cat.de](http://zeppelin-cat.de) | [zeppelin-cat.at](http://zeppelin-cat.at)



Per Klick zu Ihrer Wunschmaschine. Inklusive Preis!



[zeppelin-cat.de/konfigurator](http://zeppelin-cat.de/konfigurator)

**CAT**  
Financial

Günstige Finanzierungen für alle unsere Maschinen über unseren Partner Cat Financial.  
**Schnell. Einfach. Flexibel. Individuell.**

Zeppelin Baumaschinen GmbH  
Graf-Zeppelin-Platz 1 · 85748 Garching bei München  
Tel. 089 32000-0 · [zeppelin-cat@zeppelin.com](mailto:zeppelin-cat@zeppelin.com)  
[zeppelin-cat.de](http://zeppelin-cat.de)

Zeppelin Österreich GmbH  
Zeppelinstraße 2 · 2401 Fischamend bei Wien  
Tel. 02232 790-0 · [info.at@zeppelin-cat.at](mailto:info.at@zeppelin-cat.at)  
[zeppelin-cat.at](http://zeppelin-cat.at)

**ZEPELIN**

