

A yellow Hydrema 922G articulated dump truck is shown in a quarry setting, driving through a muddy puddle. The truck is viewed from a front-quarter perspective. The driver is visible through the windshield. The background shows a quarry with a blue sky and white clouds. The truck has "HYDREMA" and "922G" written on its front. The overall scene is industrial and rugged.

HYDREMA

Hydrema
922G-Serie

KNICKGELENKTER MULDENKIPPER

Innovative Erdbewegung seit 1959

Hydrema High-Tech-Baumaschinen werden seit 1959 entwickelt, hergestellt, verkauft und gewartet. Maschinen, die effektiv, innovativ und von hoher Qualität sind. Die Produkte zeichnen sich durch technische Merkmale, sowie ihre beachtliche Kraft aus. Daher sind sie sehr geeignet bei Aufgaben für den Bau- und Tiefbau Bereich.

HYDREMA





HYDREMA 922G-SERIE:

Leistungsstarke Muldenkipper mit einem Höchstmaß an Traktion.

Die 922G-Serie besteht aus überlegenen Muldenkippern für Erdbewegungen in weichem Gelände und Bereichen, die sehr geringen Bodendruck erfordern.

Dank maximaler Traktion, verbesserter Griffigkeit und unerreicht niedrigem Bodendruck ist die 922G-Serie optimal geeignet für Erdarbeiten in weichem und schlammigem Gelände.

Für empfindliches und unwegsames Gelände konzipiert

Die Muldenkipper der Hydrema 922G-Serie sind knickgelenkte Muldenkipper in der Klasse von 18 bis 20 t, die für empfindliches und unwegsames Gelände entwickelt wurden. Das konkurrenzlos niedrigste Leergewicht in Kombination mit dem einzigartigen Knickgelenk, Pendelachsen mit hohem Pendelwinkel und dem höchsten erhältlichen Leistungsgewicht verleiht den Muldenkippern eine einmalige Geländewendigkeit.

Stabiles Fahrverhalten

Die Hydrema 922G-Serie bietet aufgrund des oszillierenden und hydraulisch stabilisierten Knickgelenks hervorragende Fahr-

eigenschaften bei allen Geschwindigkeiten und auf allen Oberflächen.

Die Kombination aus starrer Vorderachse mit elektronisch gesteuerter Federung und Niveauregulierung, die die Maschine in optimale Position ausrichtet, und der hochbelastbaren Hinterachsenaufhängung bieten dem Fahrer ein hohes Maß an Stabilität und Komfort, insbesondere während des Kippvorgangs.

Aufgrund der Konstruktion sind alle sechs Räder in ständigem Kontakt mit der Oberfläche, was dank gleichmäßiger Gewichtsverteilung in einen entsprechend geringen Bodendruck resultiert.

Mehr Leistung und verbesserter Kraftstoffverbrauch

In unwegsamem Gelände machen Motorleistung und Drehmoment den Unterschied aus. Der 922G ist mit dem EGR-freien 6-Zylinder Cummins B6.7 Stufe V-Motor und einem intelligenten 6-Gang Soft-Shift-

Getriebe von ZF ausgestattet. Die Leistung der 922G-Serie ist besser als bei allen bisherigen 20 t-Kippern von Hydrema.

Das intelligente Getriebe setzt die 314 PS und das Drehmoment von 1288 Nm des Motors effektiv in maximale Zugkraft um. Das fortschrittliche Getriebeschaltssystem garantiert einen sanften Gangwechsel, der das Durchrutschen der Räder verhindert und für stetes optimales Drehmoment und maximale Zugkraft sorgt.

Gleichzeitig tragen verbesserte Kraftstoffeinsparung und längere Wartungsintervalle zwischen den Kraftstoff- und Ölfilterwechseln zu geringeren Betriebskosten und niedrigeren Gesamtbetriebskosten bei.

Bedienerkomfort

Es war schon immer unser Ziel, den Bedienern die besten und bequemsten Arbeitsbedingungen zu bieten, damit sie ihre Arbeit bequem und entspannt verrichten können.





Verbessertes Retarder-System

Mit einem verbesserten und leistungsfähigeren Retarder-System besteht das Hydrauliksystem jetzt aus 5 unabhängigen Hydraulikpumpen, um sicherzustellen, dass alle Funktionen der 922G-Serie unabhängig und mit geringstem Energieverlust arbeiten.

Das leistungsstarke Retarder-System ist eine Kombination aus Motorbremse und hydraulischem Retarder. Es wird über den Retarder Joystick in der rechten Armlehne betätigt und entlastet die Betriebsbremse bei abschüssigen Fahrten erheblich.

Mit der 922G-Serie stellt Hydrema auch ein neues Bremsen-Warnsystem vor. Wenn die Bremsen überhitzen, erhält der Fahrer eine von einem akustischen Signal begleitete Warnung im Armaturenbrett, auf die er reagieren muss.

Kurze Kippzyklen

Da Zeit ein knappes Gut ist, haben wir uns darauf konzentriert, den Kippvorgang so schnell wie möglich zu gestalten. Das 5-Pumpen-Hydrauliksystem sorgt dafür, dass sich Lenken und Kippen niemals „träge“ anfühlt.

Die separaten Pumpen ermöglichen eine unabhängige Steuerung der Lenk- und Kippfunktionen, sodass das Fahrzeug während des Kippvorgangs in optimale Position gebracht und gehalten werden kann.

Die beiden leistungsstarken Kippzylinder unter der Kippermulde sind gut geschützt und haben einen kurzen Hub, wodurch die Mulde schneller angehoben und entladen werden kann.

Die elektrische Servosteuerung erlaubt mittels neuartiger Funktionen für sanftes Kippen einen sanften Start und Stopp beim Anheben und Absenken die Mulde.

Neben der erweiterten Funktionalität umfasst das Auto-Body-Return nun auch das automatische Anheben der Mulde. Die automatische Kippdrossel erhöht die Motordrehzahl, wenn die Kippfunktion aktiviert wird, um die Mulde schneller anzuheben.

Um die Sicherheit beim Kippvorgang zu verbessern, gibt die Hebehilfe, die als Neigungsanzeige im Armaturenbrett angebracht ist, dem Bediener einen Alarm, wenn das Kippen nicht sicher ist.

Nutzlast-Messsystem

Zur Steigerung der Effizienz und zur Vermeidung von Unter-/Überlastungen der Muldenkipper der 922G-Serie hat Hydrema ein Nutzlastmesssystem entwickelt. Bei Aktivierung berechnet das System über Drucksensoren und den Winkel des Fahrzeugs die Nutzlast und zeigt die berechnete Nutzlast dann dem Bediener im Armaturenbrett an.



VORTEILE

Sehr niedriger Bodendruck.

Das höchste erhaltliche Verhältnis von Leistung zu Gewicht.

Das niedrigste erhaltliche Leergewicht in dieser Klasse.

Äußerst benutzerfreundlich und einfach zu bedienen. Perfekt zu vermieten.

Höchste Qualität. Für Langlebigkeit gebaut. Hohe Sicherheit und Komfort.





HYDREMA 920G:

Vermeiden Sie unnötige Pausen und bleiben Sie nicht im Schlamm stecken! Nehmen Sie den 920G.

Der 920G ist die richtige Wahl für Erdbewegungen in weichem Gelände. Mit maximaler Traktion, besserer Griffigkeit und unschlagbar niedrigem Bodendruck.

Bereit für den Einsatz unter sehr anspruchsvollen Bedingungen

Der Hydrema Muldenkipper 920G wurde für extrem niedrigen Bodendruck ausgelegt und für den Einsatz unter anspruchsvollsten Bedingungen entwickelt und ausgerüstet, und ist der überlegene Muldenkipper für Erdbewegungen in weichem und schlammigem Gelände.

920 mm Standard-Reifen

Der 920G ist ein Muldenkipper der 18 t-Klasse mit den gleichen Abmessungen und Merkmalen wie der 922G Muldenkipper. Der Unterschied besteht in der serienmäßigen Ausstattung mit 920 mm Reifen mit maximaler Traktion und einem sagenhaft niedrigen Bodendruck von 85 kPa bei voller Beladung.

Der breitere Diagonalgürtelreifen mit Stahlverstärkung für hohe Pannensicherheit bietet hervorragende Geländeeigenschaften mit ausgezeichneter Griffigkeit und weist Selbstreinigungseigenschaften auf, die ihn optimal für weiches Gelände machen.





KABINEN-KOMFORT:

Großer Bedienbereich mit hervorragender Sicht.

Hervorragende Arbeitsbedingungen. Der gefederte Sitz und integrierte Multi-Joystick halten den Fahrer den ganzen Tag produktiv.

Die geräumige Kabine hat zwei Türen, mit Beleuchtung für sicheren Ein- und Ausstieg bei allen Lichtverhältnissen, hervorragende Sicht und einen leicht zu reinigenden Innenraum. Für maximale Sicherheit bei Überrollen und herabfallenden Gegenständen ist die Kabine ROPS/FOPS abgenommen, und mit hochbelastbaren Hydro-Gummilager zur Reduzierung von Vibrationen ausgestattet.

Alle Funktionen haben die besten ergonomischen Positionen, so dass der Fahrer jederzeit bequem sitzt. Die Multi-Joystick-Steuerung ist als integraler Teil der rechten Armlehne in dem neuen luftgefederten Standardsitz mit Belüftung und Längsdämpfung eingebaut, Armlehnen und Lenkrad sind individuell einstellbar.

Die computergesteuerte Instrumentenanzeige mit Datenspeicherung, leistungsfähiges Heiz- und Kühlsystem, eine Aufbewahrbox, sowie 12V- und 24V-Anschlüsse gehören zur Standardausrüstung der Kabine.

Mit dem Joystick werden die Hauptfunktionen des Muldenkippers wie Kippen, Gangschalten, Vorwärts-/Rückwärtsfahren und Differentialsperre bedient, was eine einfache Steuerung mit den Fingerspitzen ermöglicht.

Durch die tägliche und korrekte Durchführung von Wartungsarbeiten gewährleisten Sie eine lange Lebensdauer und vermeiden unnötige Ausfälle. Die optionale automatische Schmieranlage versorgt den Schmierbedarf der Maschine.



PFLEGE UND WARTUNG:

Wartungszugang leicht gemacht.

Maximieren Sie die Betriebszeit mit einfachem Zugang, schneller Wartung und Online-Überwachung durch Hydrema Telematics.

Wartungs-Zugänge

Bei der Durchführung von Pflege- und Wartungsarbeiten wird der Zugang zum Motor und verschiedenen Filtern durch die elektronische Öffnung der Motorhaube mit einem einfachen Knopfdruck in der Kabine erleichtert.

Die große Öffnung der Motorhaube ermöglicht einen umfassenden und sicheren Zugang zu allen Wartungspunkten, die so platziert sind, dass die täglichen Service-Überprüfungen schnell durchgeführt werden können.

Durch die tägliche und korrekte Durchführung von Wartungsarbeiten gewährleisten Sie eine lange Lebensdauer und vermeiden unnötige Ausfälle. Die optionale automatische Schmieranlage versorgt den Schmierbedarf der Maschine.

Hydrema Telematics

Die Muldenkipper können mit dem Hydrema Telematics-Nachverfolgungssystem

ausgestattet werden. Hydrema Telematics ist ein Datenerfassungstool, das über Sensoren und Elektronik Daten der Maschine sammelt.

Der Benutzer kann sich individuell in das Online-Portal einloggen und erhält Zugang zu den heruntergeladenen Daten von Motor, Getriebe und anderen Schlüsselkomponenten zusammen mit Echtzeit-Berichten über die Arbeitszeiten und den Standort der Maschine.

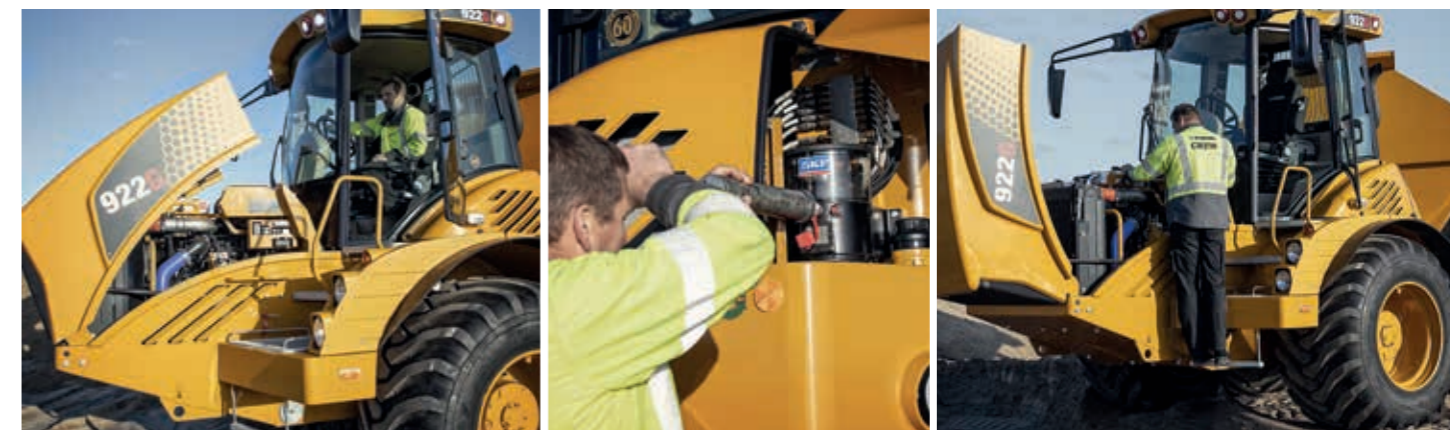
Durch die Analyse der gesammelten Daten kann der Eigner oder Bediener sowohl den Betrieb als auch die finanzielle Kontrolle der Maschine optimieren.

Das Hydrema Telematics-System kann über das Online-Portal bei der Diagnose von Problemen, der Anzeige von Alarm-Codes und anderen wichtigen Daten von der Maschine helfen, so dass das Hydrema-Service-Team Fehler schnell und präzise diagnostizieren kann.



Hervorragend geeignet zur Vermietung

Die für den täglichen Einsatz unter allen möglichen Bedingungen entwickelte und konzipierte 922G-Serie eignet sich dank der neuen bedienerfreundlichen Funktionen hervorragend auch für die Vermietung.



KONFIGURATION:

Sie haben die Wahl.

Die Muldenkipper der 922G-Serie von Hydrema bieten je nach Ihren Bedürfnissen und Anforderungen mehrere verschiedene Konfigurationen.

Der 922G (HM) kann für außerordentliche Geländetauglichkeit auch mit 800 mm breiten Reifen ausgestattet werden. Für den geringstmöglichen Bodendruck wählen Sie beim 920G extra-breite 920 mm-Reifen.

Die 922G-Serie ist sowohl in einer Standardversion mit Kippermulde als auch in zwei MultiChassis-Versionen mit kurzem und langem Radstand erhältlich, wobei eine Vielzahl von kundenspezifischen Lösungen möglich ist.

Die MultiChassis-Versionen bieten dabei eine universelle Plattform zur Montage z.B. eines Wassertanks, eines Kalkstreuers, von Geräten für die Forstwirtschaft oder eines Hakenliftes für den Containerumschlag. Auch ein Pritschenaufbau ist möglich, um den Transport von Bauausrüstung und -material, Werkzeugen, Holz oder schweren Maschinen zu ermöglichen. Sie haben die Wahl!



922G 2.55 für den Einsatz auf der Straße

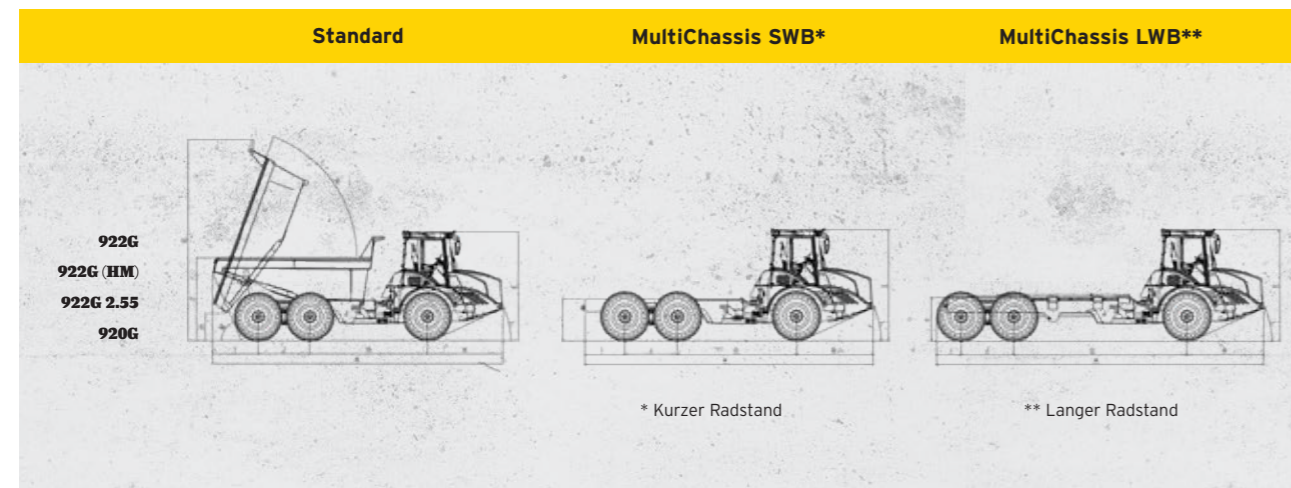
Der 922 Muldenkipper ist ab Werk mit allen Voraussetzungen für den Straßeneinsatz ausgerüstet. Er braucht nicht aufwendig dafür umgerüstet zu werden. Nur wenn der 922G mit 800er Reifen ausgestattet ist, kann er aufgrund der Überbreite nicht mehr am Straßenverkehr* teilnehmen. Mit

der schmalen Version, dem 922G 2.55, ist das Fahren auf der Straße noch sicherer. Die Mulde, die Achsen und die EM-Reifen sind im Vergleich zu der Standard-Version schmaler, wodurch die Breite von 2,55 m erreicht wird. Die maximale Geschwindigkeit kann bei allen Modellen auf 30, 40 oder 50 km/h eingestellt werden.

(*abhängig von der örtlichen Regelungen)



Golfplatzarchitekten empfehlen Hydrema 922 für den Einsatz. Etwa 2 km vom Eingang zum Golfplatz entfernt tragen wir Sand und Boden zusammen und können den ganzen Weg dorthin fahren, wo das Material entladen werden muss. Somit bleiben keine Schäden auf den Straßen und empfindlichen Wegen zurück."



TECHNISCHE DATEN:

Auf Langlebigkeit konzipiert und gebaut.

Dimensionen.

Fahrgestell

Knickgelenk-Fahrgestell mit Pendelstange und doppelten hydraulischen Stabilisatoren in der Mitte. Gewährleistet ein hohes Maß an Stabilität sowohl beim Fahren als auch beim Kippen. Aus hochfestem Stahl, um die höchstmögliche Festigkeit und das geringstmögliche Leergewicht zu erreichen. Oszillation: +/- 12°.

Achsen

Vorderteil: Starre Achse mit elektronisch gesteuerter Federung und Niveauregulierung. Individuelle Niveauregulierung auf jeder Seite richtet die Maschine in der optimalen Position aus. Die Vorderachse verfügt über eine Differentialsperre mit 75% Sperrwirkung.
Hinterteil: Schwerlast Achsenaufhängung mit Untersetzungsgetriebe in den Naben. Einfache, wartungsfreie Konstruktion. Großer Schwenkwinkel.

Motor

Cummins B6,7 Liter 6 Zyl. Motor Stufe V mit Katalysator (DOC), Partikelfilter (DPF) und SCR-Katalysator mit AdBlue-Zusatz. 24 V-Common Rail Turbodiesel mit Zwischenkühler und elektronisch variablem Turbolader (für die Motorbremse). Max. Leistung: 231 kW (314 PS) bei 2000 U/min. Max. Drehmoment: 1288 Nm bei 1500 U/min.

Kippmulde

Mulde aus hochfestem Hardox 450 Stahl ohne Seitenrippen. Die doppeltwirkenden Kippzylinder befinden sich für maximalen Schutz unter der Mulde. Option: auspuffbeheizte Mulde und hydraulisch betätigte Heckklappe. Kippzeit: auf: 7,5 s / ab: 5,5 s. Kippwinkel: 70°.

Bremsen / Retarder

Vollständiges Zweikreis-Bremssystem mit ölgefüllten Scheibenbremsen an allen 6 Rädern. Fail-Safe-Feststellbremse an der Vorderachse. Wartungsfreie Bremsen. Manuell betätigter Retarder, eine Kombination aus Motorbremse und hydraulischem Retarder. Max. Retarder-Leistung: 300 kW (405 PS).

Hydrauliksystem

Aus 5 Hydraulikpumpen bestehend:
Pumpe 1: 31 l/Min. Konstantförderpumpe für Bremsen, Stabilisator, Differentialsperre und Federung.
Pumpe 2: Variable Pumpe mit 185 l/Min. für die Knicklenkung.
Pumpe 3: 195 l/Min. Konstantförderpumpe für Kippfunktion und Retarder.
Pumpe 4: 195 l/Min. Konstantförderpumpe für zusätzliche Retarder-Leistung.
Pumpe 5: 64 l/Min. Pumpe mit variabler Pumpleistung für die Notlenkung.

Getriebe

ZF ERGOPOWER 6WG-210 autom. Getriebe mit 6 Vorwärts- und 3 Rückwärtsgängen. Das Getriebe ist mit einer 100%igen Sperre in allen Gängen und einer manuell aktivierbaren Differentialsperre zwischen Vorder- und Hinterrad ausgestattet. Automatisches und manuelles Schalten. Höchstgeschwindigkeit: Vorwärts: 50 km/h - Rückwärts: 31 km/h. Maximale Zugkraft: 223 kN

Kraftstoff

Diesel: 300 l Kraftstofftank.
AdBlue: 31 l Tank.
Beides im vorderen Fahrgestell integriert.

Kabine

Geräumige ROPS/FOPS-abgenommene Kabine mit Hydro-Gummilager und ausgezeichneter Sicht. Luftgefederter Sitz mit Belüftung und Längsdämpfung. Verstellbares Lenkrad und Multi-Joystick-Steuerung. Automatische Kipp- und Absenkfunktion der Mulde.

Lenkung

Servoaktivierte hydrostatische Lenkung. Separate variable Pumpe für die Lenkfunktion. Max. Lenkwinkel: +/- 38°.

Elektrische Anlage

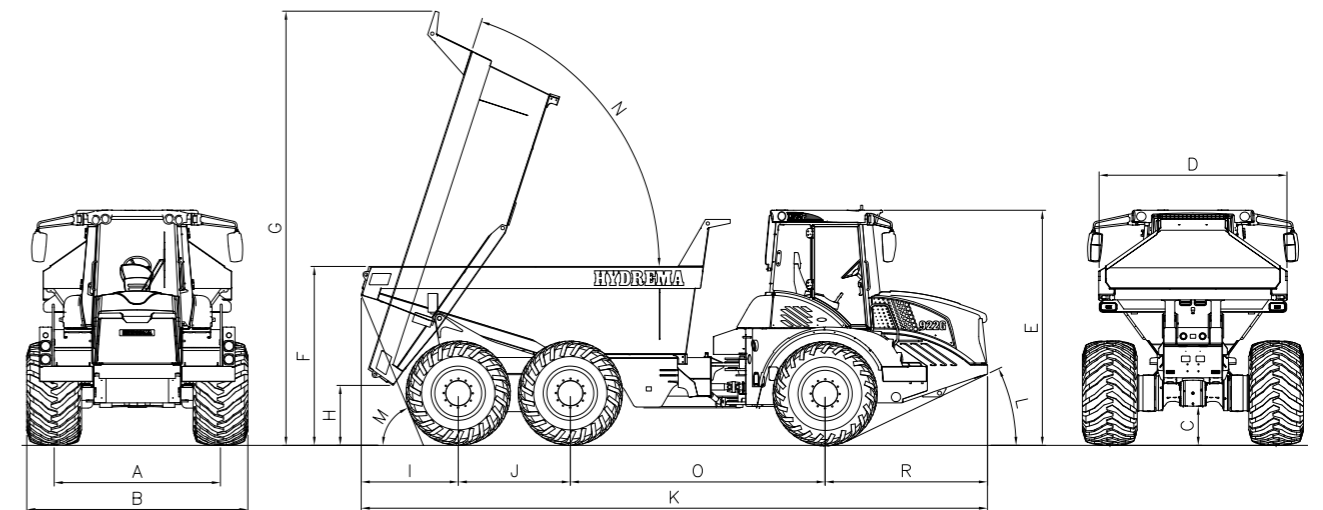
Standard 24 V-System mit 70 A-Lichtmaschine. Batterien: 2x 12 V, 100 Ah.

Geräuschpegel

LpA: 73 dB(A) (in der Kabine)
LwA: 106 dB(A) (außerhalb der Kabine)

Sicherheit

Zusätzliche Sicherheit:
Hebeunterstützung
Warnung bei unsicherem Kippen
Rückfahrkamera
Bremsenverschleißanzeiger
Gibt an, wenn die Bremsen überhitzt sind.



	922G			922G(HM)			922G 2.55			920G			
	STD.	MC SWB*	MC LWB**	STD.	MC SWB*	MC LWB**	STD.	MC SWB*	MC LWB**	STD.	MC SWB*	MC LWB**	
Reifen	600/60x30.5			800/45-30.5			20.5-R25 EM			920/45xR25			
Gesamtgewicht	kg	35900	35500	35700	36350	35950	36150	36600	36200	36400	34500	33950	34150
Leergewicht	kg	15900	13500	13700	16350	13950	14150	16600	14200	14400	16500	13950	14150
Ladefähigkeit	kg	20000	22000	22000	20000	22000	22000	20000	22000	22000	18000	20000	20000
B. Gesamtbreite	mm	2930	2930	2930	3180	3180	3180	2550	2550	2550	3334	3334	3334
C. Bodenhöhe	mm	480	480	480	480	480	480	480	480	480	440	440	440
D. Breite der Kippmulde	mm	2750	-	-	2750	-	-	2550	-	-	2750	-	-
E. Gesamthöhe	mm	3490	3490	3490	3490	3490	3490	3490	3490	3490	3440	3440	3440
Transporthöhe	mm	3440	3440	3440	3440	3440	3440	3440	3440	3440	3400	3400	3400
F. Ladehöhe	mm	2690	-	-	2610	-	-	2690	-	-	2640	-	-
G. Höhe, gehobener Mulde	mm	6340	-	-	6340	-	-	6340	-	-	6300	-	-
H. Bodenhöhe, gekippter Mulde	mm	820	-	-	820	-	-	820	-	-	820	-	-
I. Überhang, hinten	mm	1415	1244	762	1415	1244	762	1415	1244	762	1415	1244	762
J. Radstand, Hinterradachsen	mm	1636	1636	1636	1636	1636	1636	1636	1636	1636	1636	1636	1636
K. Länge	mm	9170	8995	10175	9170	8995	10175	9170	8995	10175	9170	8995	10175
L. Böschungswinkel, vorne	°	26	26	26	26	26	26	26	26	26	25	25	25
M. Böschungswinkel, hinten	°	68	-	-	68	-	-	68	-	-	68	-	-
N. Kippwinkel	°	70	-	-	70	-	-	70	-	-	70	-	-
O. Radstand	mm	3720	3720	5370	3720	3720	5370	3720	3720	5370	3720	3720	5370
R. Überhang, vorne	mm	2400	2400	2400	2400	2400	2400	2400	2400	2400	2400	2400	2400
Muldeninhalt, gestrichen	m³	9,2	-	-	9,2	-	-	9,2	-	-	9,2	-	-
Muldeninhalt, gehäuft	m³	12	-	-	12	-	-	12	-	-	12	-	-
Kippzeit, heben	sec.	7,5	-	-	7,5	-	-	7,5	-	-	7,5	-	-
Kippzeit, senken	sec.	5,5	-	-	5,5	-	-	5,5	-	-	5,5	-	-
Wenderadius, außen	m	8,37	8,37	11,07	8,49	8,49	11,19	8,18	8,18	10,88	8,57	8,57	11,27
Bodendruck (beladen)	kPa	131	131	131	98	98	98	146	146	146	85	85	85

* Kurzer Radstand - ** Langer Radstand





HYDREMA
BAUMASCHINEN GmbH
Tel. +49 36 43 461 0

MEHR INFOS
www.hydrema.de
www.city-bagger.de

 **HYDREMA**