

cmc
THE SPECIALIFT

S28




www.cmclift.com

Σ DETAILS



**GEHT DURCH EINE
STANDARDTÜR**



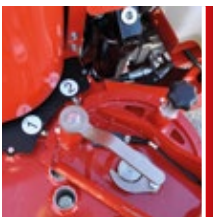
**S.C.S.
(SELF CONTROL SYSTEM)**



VERLADEPOSITION LKW



**Funkfernsteuerung mit
Farbdisplay**



**VARIABLE
ABSTÜTZVARIANTEN**



**VERSTELLBARES
KETTENFAHRWERK IN
HÖHE UND BREITE**



**AUTOMATISCHE
ABSTÜTZUNG**



Hauptmerkmale

Eine Plattform mit zwei Gelenk- und Teleskoparmen plus Jib. Ein Konzentrat aus Kraft und Technik, das zum Staunen bereit ist. Mit vier Abstützflächen, zwei Arbeitsbereichen und „up-and-over“ Stützauslegern, kann sie auf jedem Gelände arbeiten und unzugänglichste Orte erreichen. Die 28 Meter maximale Arbeitshöhe, die 14 m seitliche Reichweite und die 6,7 m unter Bodenhöhe machen sie zu einer unvergleichlichen Plattform.

Standard-Ausstattung

Kubota Diesel Motor D902, in Höhe und Breite hydraulisch verstellbares Kettenfahrwerk, 2 Personen Arbeitskorb 170x70x110 cm inkl. Schnellwechselsystem, hydraulisches Korbdrehen (+/-90°), 230V + 12V Steckdose im Arbeitskorb, 200 Bar Druckschlauch (Luft/Wasser) zum Arbeitskorb, Kolbenstangenabdeckung an den Abstützzyllindern, Display für Fehlercodeanalyse, proportionale Elektro-Hydraulik Steuerung, Dreifachgeschwindigkeit Kettenfahrwerk, S.C.S. Sicherheits-Steuerungssystem (Automatische Abstützung, Coming-Home-Funktion), Funkfernsteuerung, variables Abstützsystem, Self-Opening Funktion, 12 Monate Gewährleistung, Farbe: RAL 3000

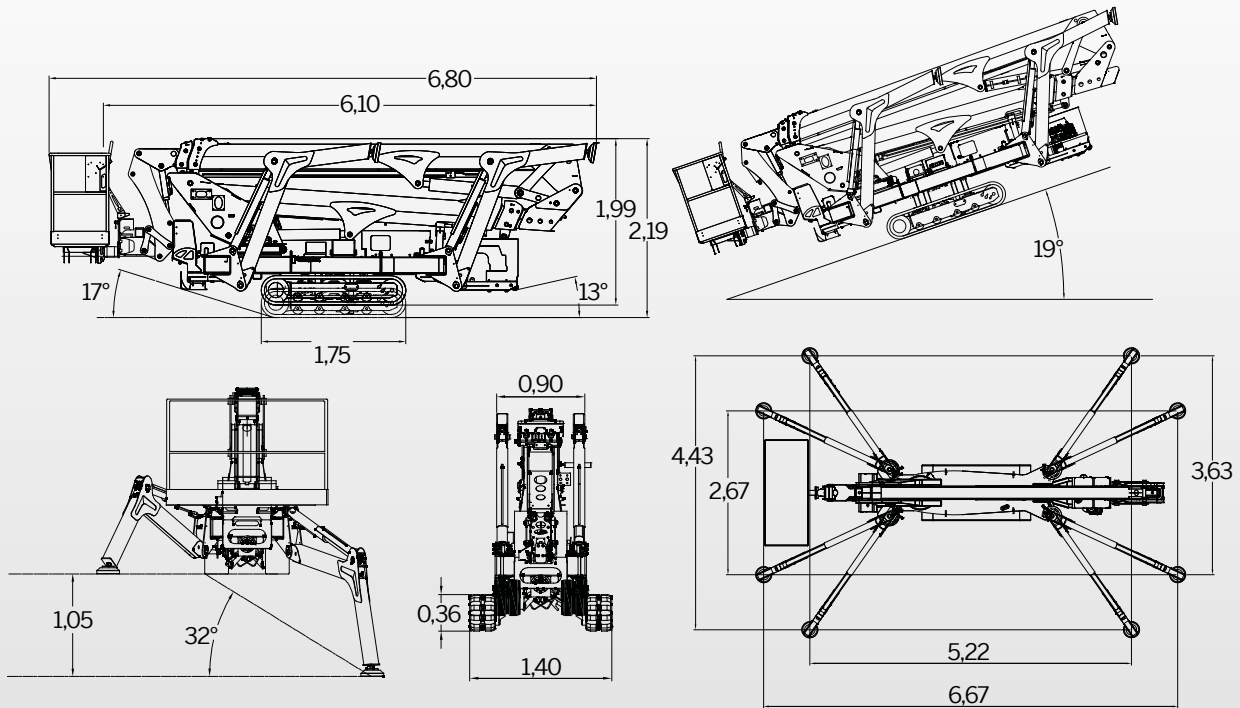
Available accessories:

- Full-Lithium Batterien (48V-200Ah)
- Hybrid Version (Diesel Motor + Lithium Batterie)
- 230V, 120V, 110V Elektromotor
- weiße Gummiraupen
- 1- oder 2 Personen Glasfaser-Arbeitskorb
- Fernwartungssystem
- festinstallierte Funkfernsteuerung
- kundenspezifische Farbe

**Die angegebenen Spezifikationen und Merkmale*



TECNISCHEN DATEN

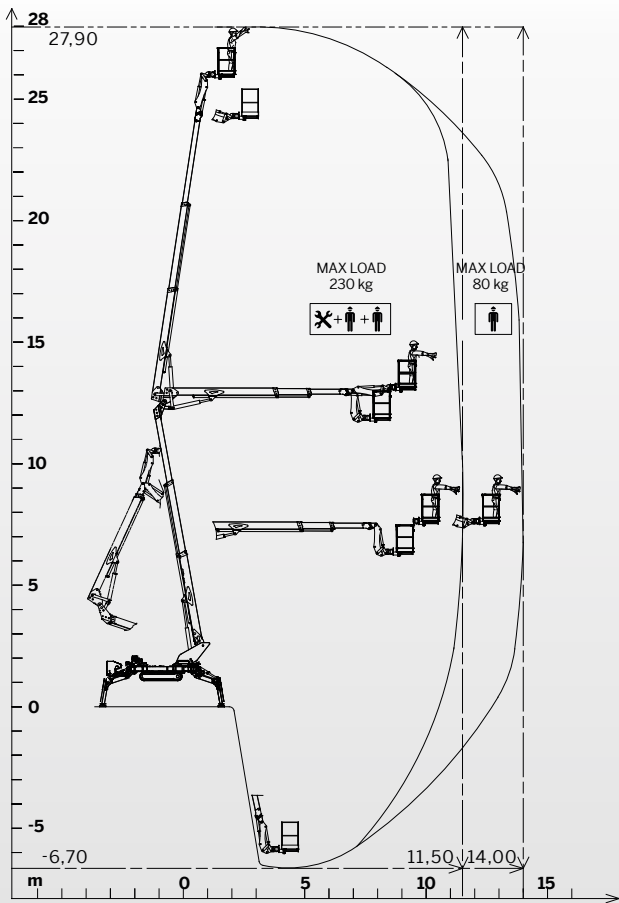


MAX BELASTUNG

230 KG + + 70 KG 80 KG



LEISTUNG



27,90 m



1,7x0,7x1,1 m



-6,70 m



+/-90°



14,00 m



+/-200°
(400° continuous)

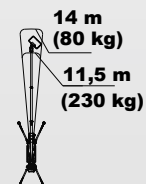
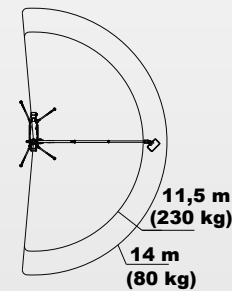
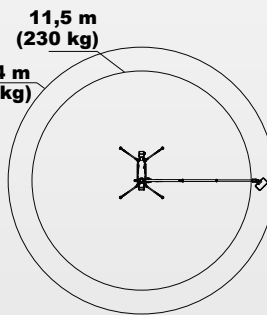


230 Kg



4134 Kg

14 m
(80 kg)





**Wenn das Leben hart wird,
fangen die Harten an zu leben!**

Diese Plattform ist unaufhaltsam und ihre Leistungen sind konkurrenzlos. Die fortschrittliche Technologie und Verwendung von Hochleistungsbauteilen lassen diese Maschine fast überall arbeiten. Das intuitive Betriebssystem und die konkurrenzlose Manövrierfähigkeit machen sie zu einer extrem vielseitigen Plattform, die in der Lage ist, jedes Hindernis zu überwinden. Die Anzeige des Fehlercodes und ein schnelles und einfaches Eingreifen machen die CMC S28 zu einem unverzichtbaren Bestandteil jeder Fahrzeugflotte. Dank der Leistung der Stützausleger, kann die CMC S28 sehr einfach auf einen LKW verladen werden, indem der LKW einfach unter der Maschine platziert wird.