



WW-Planen GmbH

AQUAFLHEX

Amphibienbagger mit Wechselsystem





WW-Planen GmbH – Über die Firma

Die Firma WW-Planen GmbH befasst sich seit 1928 mit Baggerarbeiten. Wir haben einen modernen Maschinenpark mit vorwiegend spezialisierten Geräten.

Wir leisten bereits seit vielen Jahren einen Beitrag zur Unterhaltung von Gräben, Seen, Kanälen und Flüssen.

Die langjährige Erfahrung mit Arbeiten dieser Art im Auftrag von Gemeinden, Wasserwerken, Firmen, Deich-Verbänden sowie anderen Behörden ist Grund dafür, dass nationale und internationale Gewässer für das Unternehmen keine Geheimnisse mehr in sich bergen.



Wir haben Mitarbeiter in verschiedenen Ländern. Mit diesem globalen Konzept bieten wir unseren Kunden die Möglichkeit, in ihrer eigenen Sprache zu verhandeln. Unsere Philosophie ist es, die Produkte und weitere Kundenbetreuung auf die ganze Welt zu erweitern.





Wir bieten unseren Kunden die Möglichkeit durch unseren 2-in-1 Bagger in schwierigen Situationen schnell und mobil zu handeln.





Die WW-Planen GmbH ist spezialisiert auf amphibische Bagger, die aus der Praxis heraus entwickelt worden sind. Diese Maschinen werden, auf Kundenwunsch auch individuell, in Zusammenarbeit mit unseren Kooperationspartnern gebaut.

Die Schwimmbagger zeichnen sich durch eine hervorragende Vielseitigkeit, Steuerung, hohe Grabkräfte, einfache Instandhaltung und komfortables Fahrerhaus zur Steigerung der Produktivität und Senkung der Betriebskosten aus.



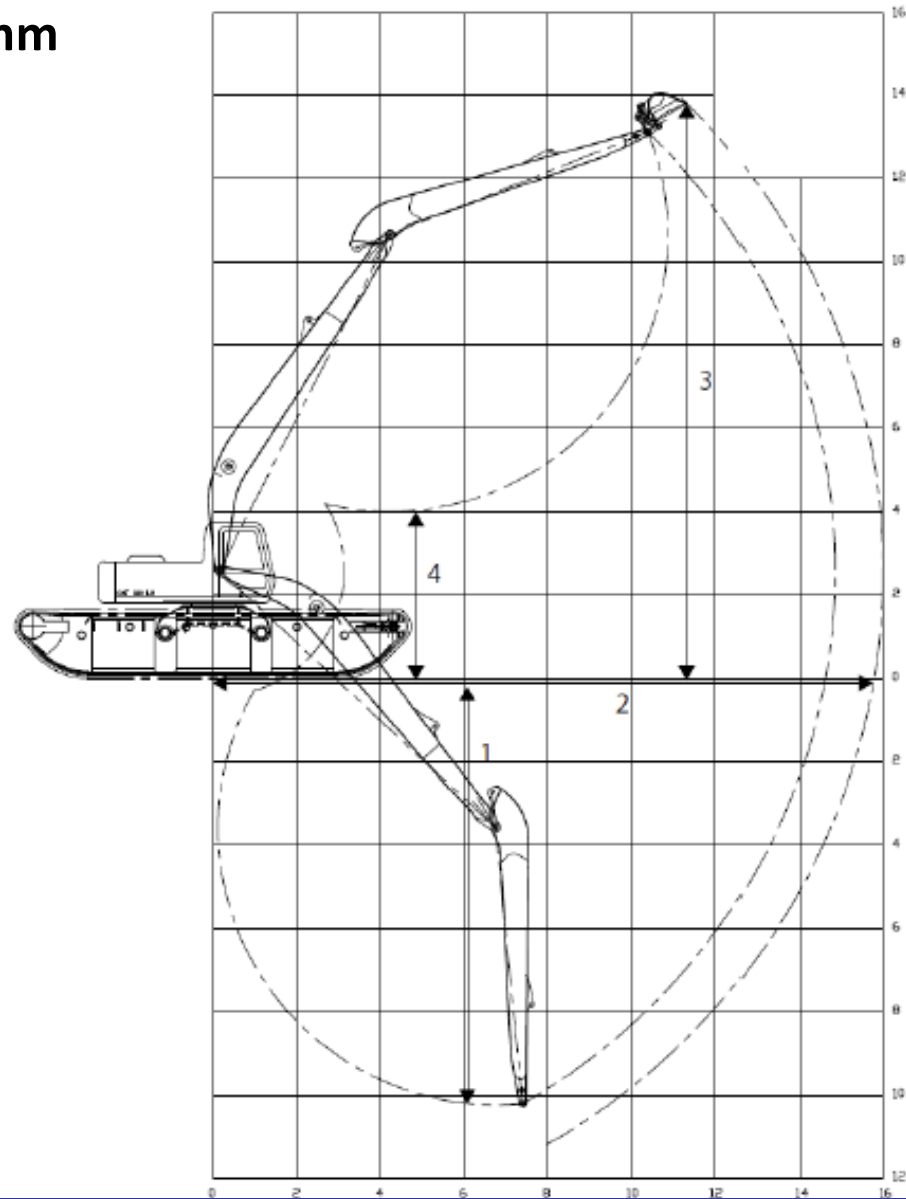
Moorgebiete,
Wassergräben,
kleine und große Seen
können einfach
überquert werden.
Einsinken oder voll-
ständiges Sinken ist
nicht möglich.

Die Maschine hat einen
sehr niedrigen
Bodendruck, wodurch
im Arbeitsgebiet wenig
Schaden angerichtet
wird.





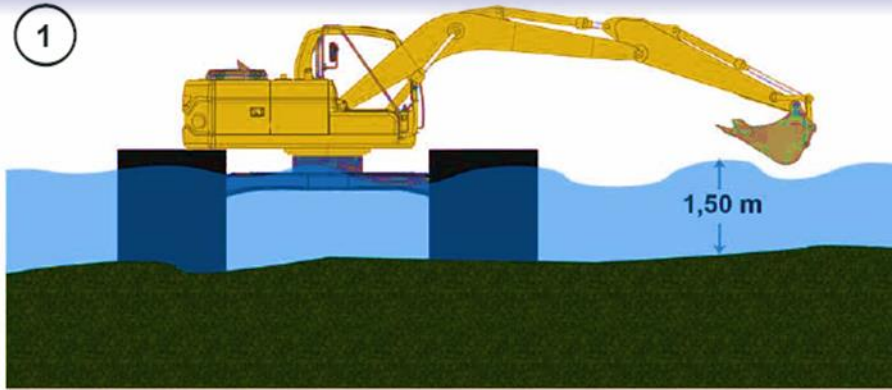
Grabdiagramm



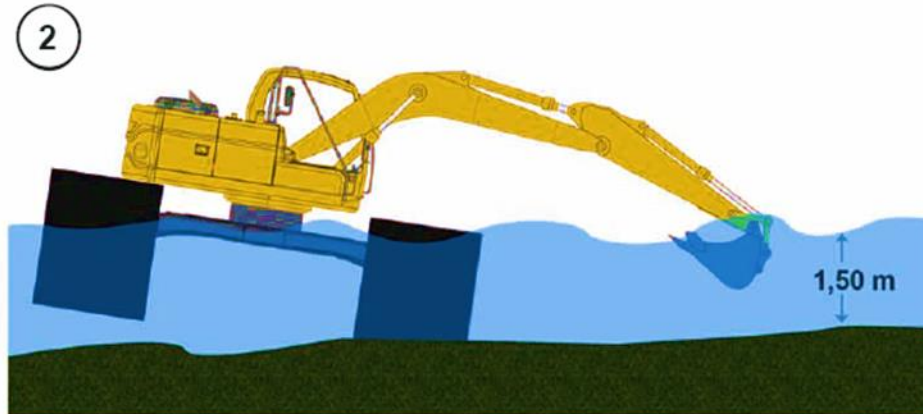


Mit Spezial-Ponton
hydraulisch in der Breite
verstellbar
und einzigartigem **zwei-
in-ein** Laufwerkssystem.

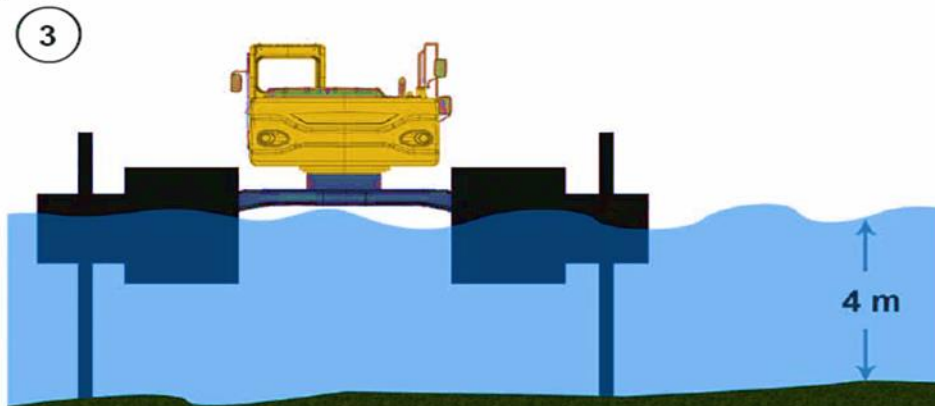




Einsatzprinzip bei einer Tiefe von 1,50 m. Beim Ausgraben stützt sich der Bagger mit Hilfe der Pontons am Grund und stabilisiert sich so. Die Arbeit um 360° ist auch gegeben.



Einsatzprinzip bei einer Tiefe von 1,50 m. Beim Ausgraben stützt sich der Bagger mit Hilfe der Pontons am Grund und stabilisiert sich so. Die Arbeit um 360° ist auch gegeben.



Einsatzprinzip bei einer Tiefe bis 4 m mit zusätzlichen Pontons. Der Bagger kann auch so konstruiert werden, dass er Arbeiten über 4 m Tiefe erlaubt.

Unsere amphibischen Bagger – die beste Wahl für Sie!



- Phänomenale Zugkraft
- Perfekte Gewichtsverteilung der Maschine
- Breite Pontons, wodurch der Bodendruck sehr niedrig ist
- Kann auf Kundenwunsch gebaut worden
- Normale Transportabmessungen (genehmigungsfrei)
- Ketten und Pontonlaufwerk sind im Angebotspreis enthalten
- Auf Wunsch auch Bankfinanzierung möglich



- Rücknahmegarantie der Maschine bei Neukauf
- Doppelter Garantieschutz (1 Jahr) durch die Firma WW-Planen GmbH und Ihre Kooperationspartner

Unsere Angebote werden auf Kundenwunsch, markenunabhängig, mit unseren Partnerfirmen zusammen gebaut.



Kontakt:

WW-Planen GmbH Deutschland

Postfach: 1109

36392 Steinau a.d. Straße

Telefon: 06663-911529

www.bagger-amphibien.de

E-mail: ww-planung@t-online.de

