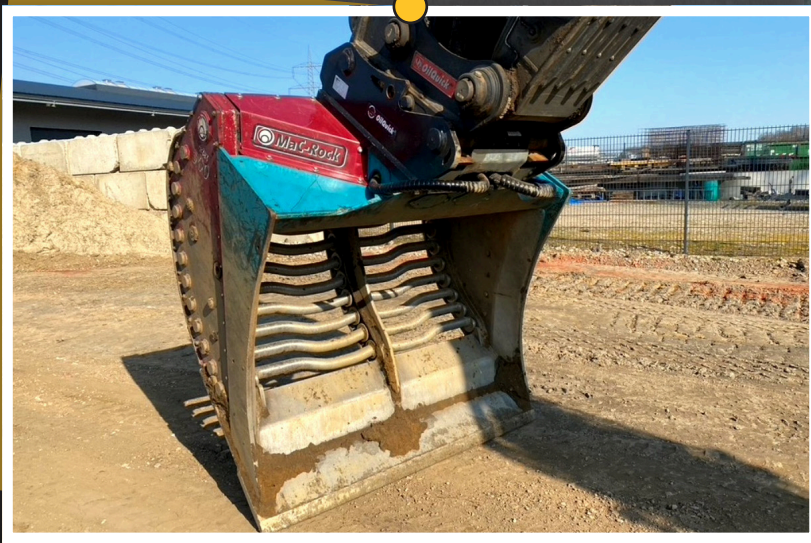


Schaufelseparator

MAC-Rock Vortex HD330

Siebfläche	1,95 m ²
Inhalt	1.90 m ³
Siebennlinie	0 - 45 mm
Leistung	hydraulisch, 70 kW (95PS)
Motor	2 Hydraulikmotoren
Schnittbreite	1800 mm
Gewicht	2130 kg
Gewicht (inkl. Adapter)	2520 kg
HARDOX Exzenterwellen	12 x 60 mm
Messer	300x 40 500HB Stahl
Getriebe Wandung	20 mm HARDOX-Stahl 15 mm HARDOX-Stahl

**BAGGERKLASSEN BIS
ZU 38 TONNEN**



DEINE VORTEILE

- ✓ Verfügt über 12 aktiv angetriebene rotierende Exzenterwellen
 - ✓ Durch den Synchronlauf bleibt der Siebspalt immer gleich
 - ✓ Durch den kreisförmigen Gutfluss im Löffelinneren, ist ein reibungsloser Materialfluss beim Siebprozess garantiert
- ✓ Wartungsfreies Ölbadgetriebe in Sandwichbauweise
 - ✓ Innenliegende Lagerung + 2x Wellendichtring
 - ✓ 2x Schock- Überlastventil serienmäßig
 - ✓ Voll automatischer Kettenspanner

